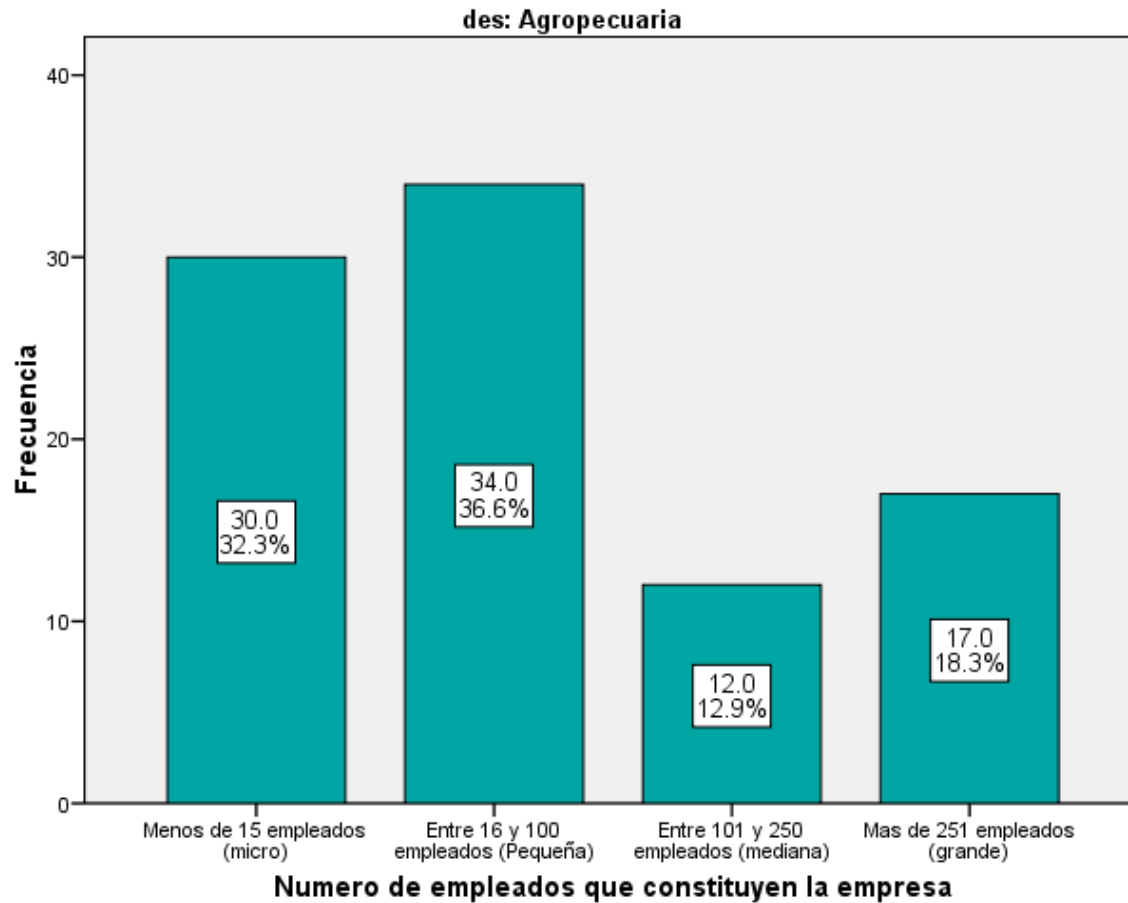


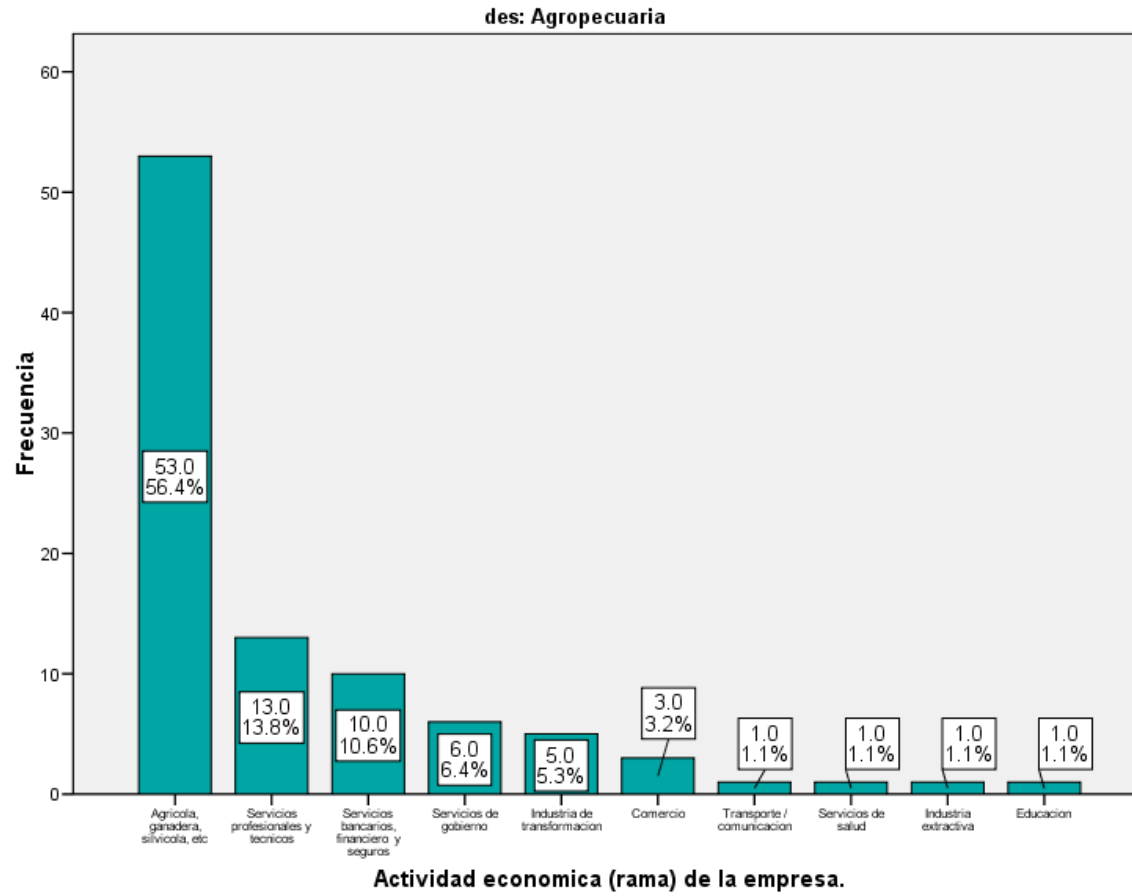
# Análisis de la DES Agropecuaria Empleadores 2011-2012

# Caracterización de la muestra

# Empresas por numero de empleados

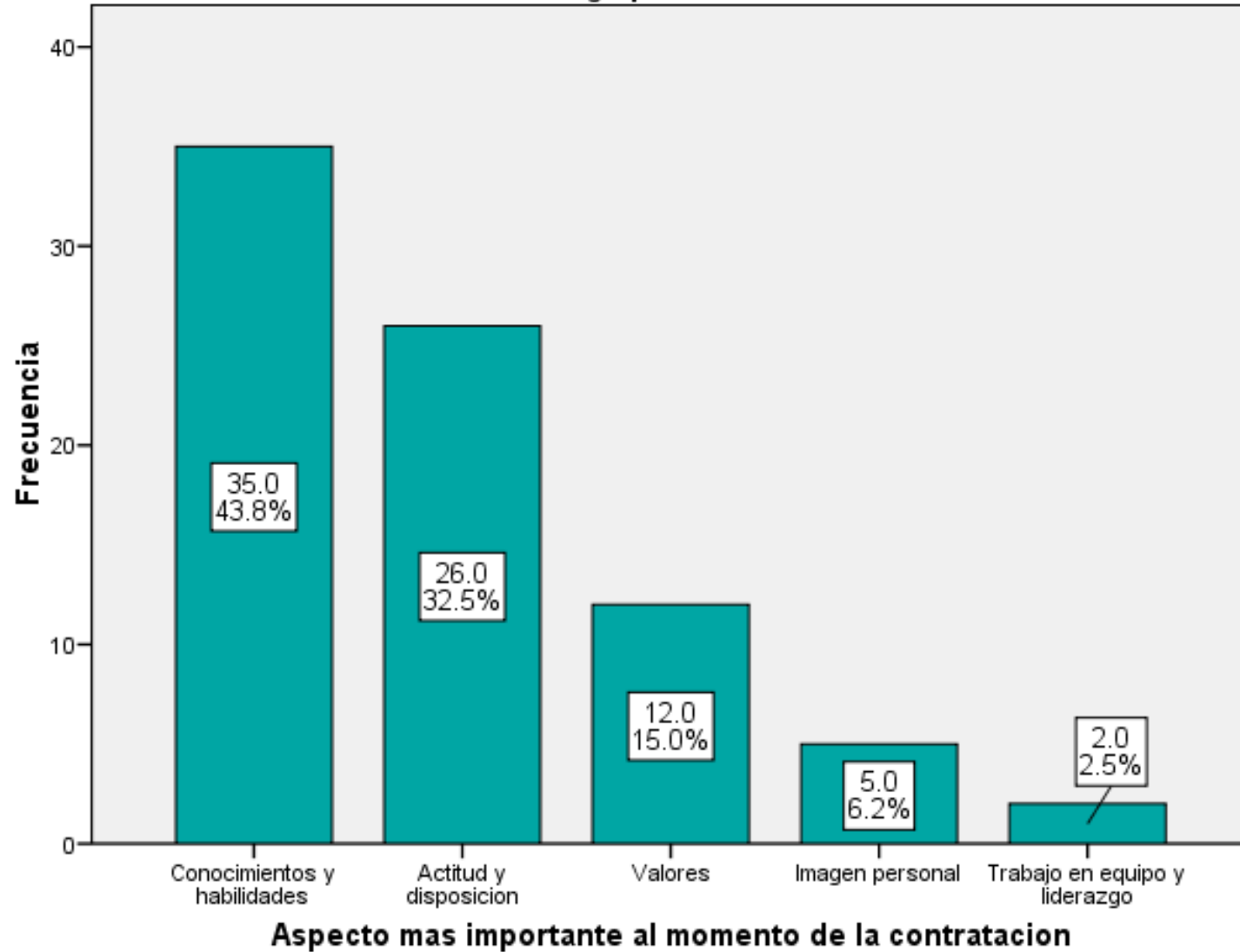


# Empresas por actividad económica

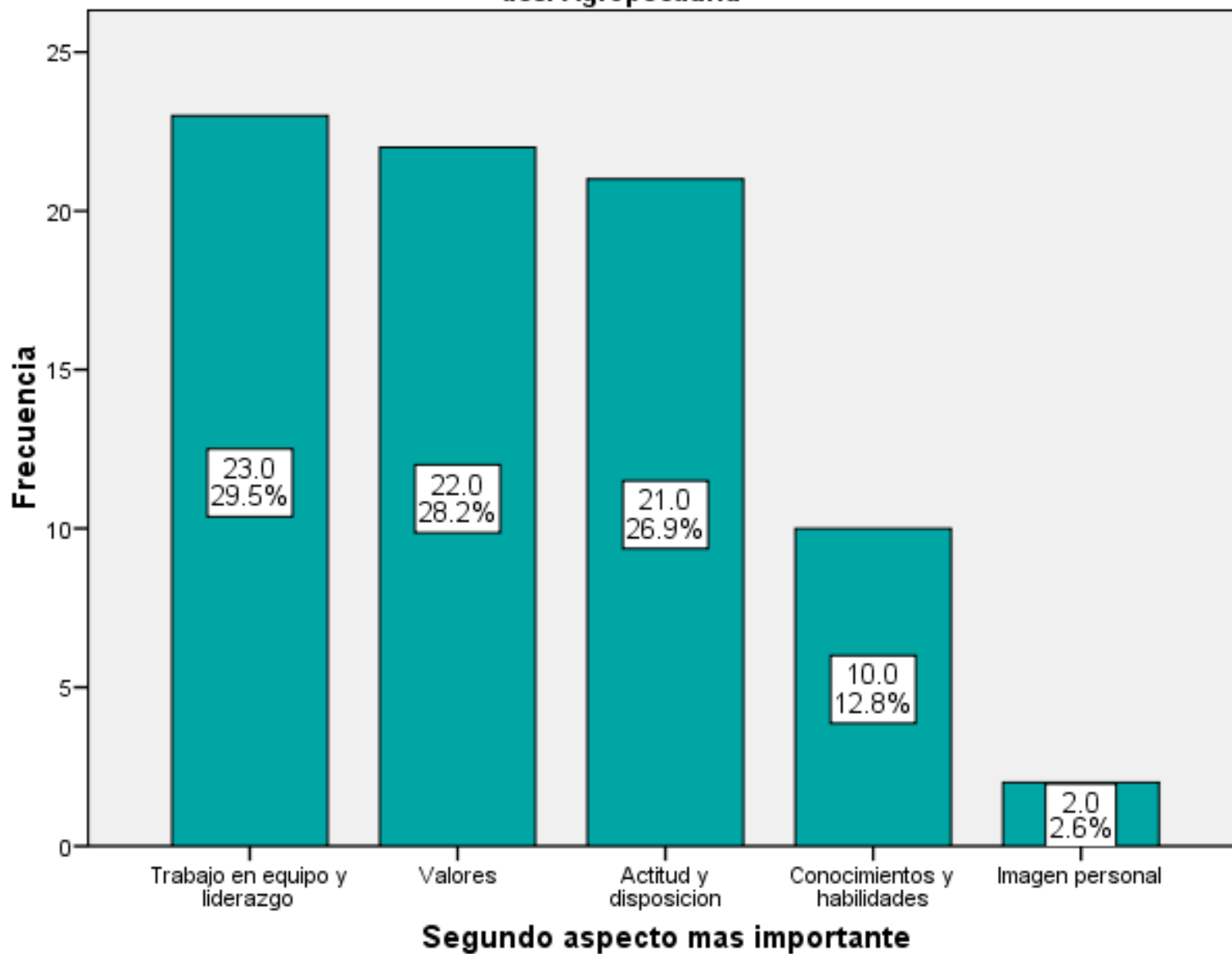


# Aspectos al momento de la contratacion

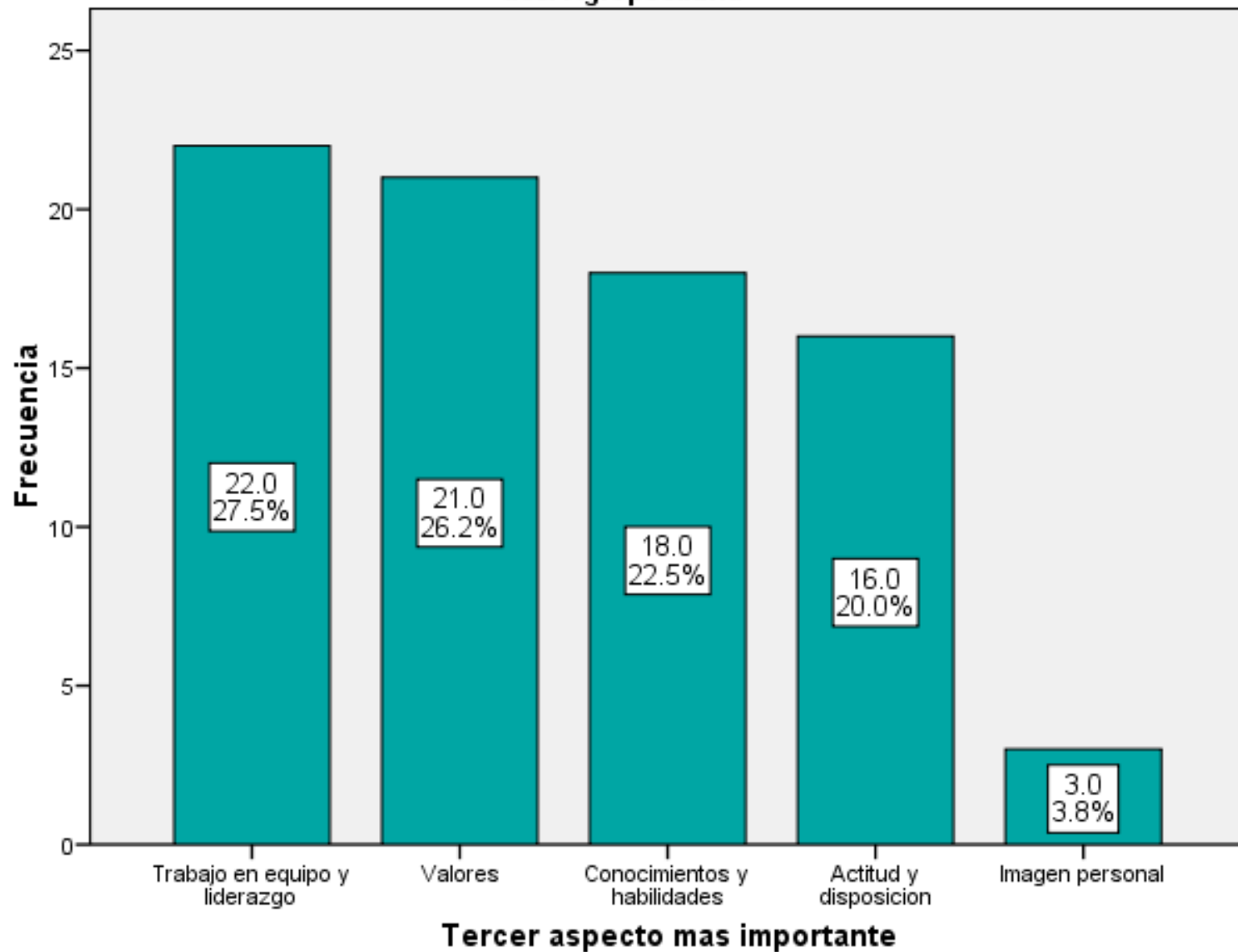
des: Agropecuaria



des: Agropecuaria



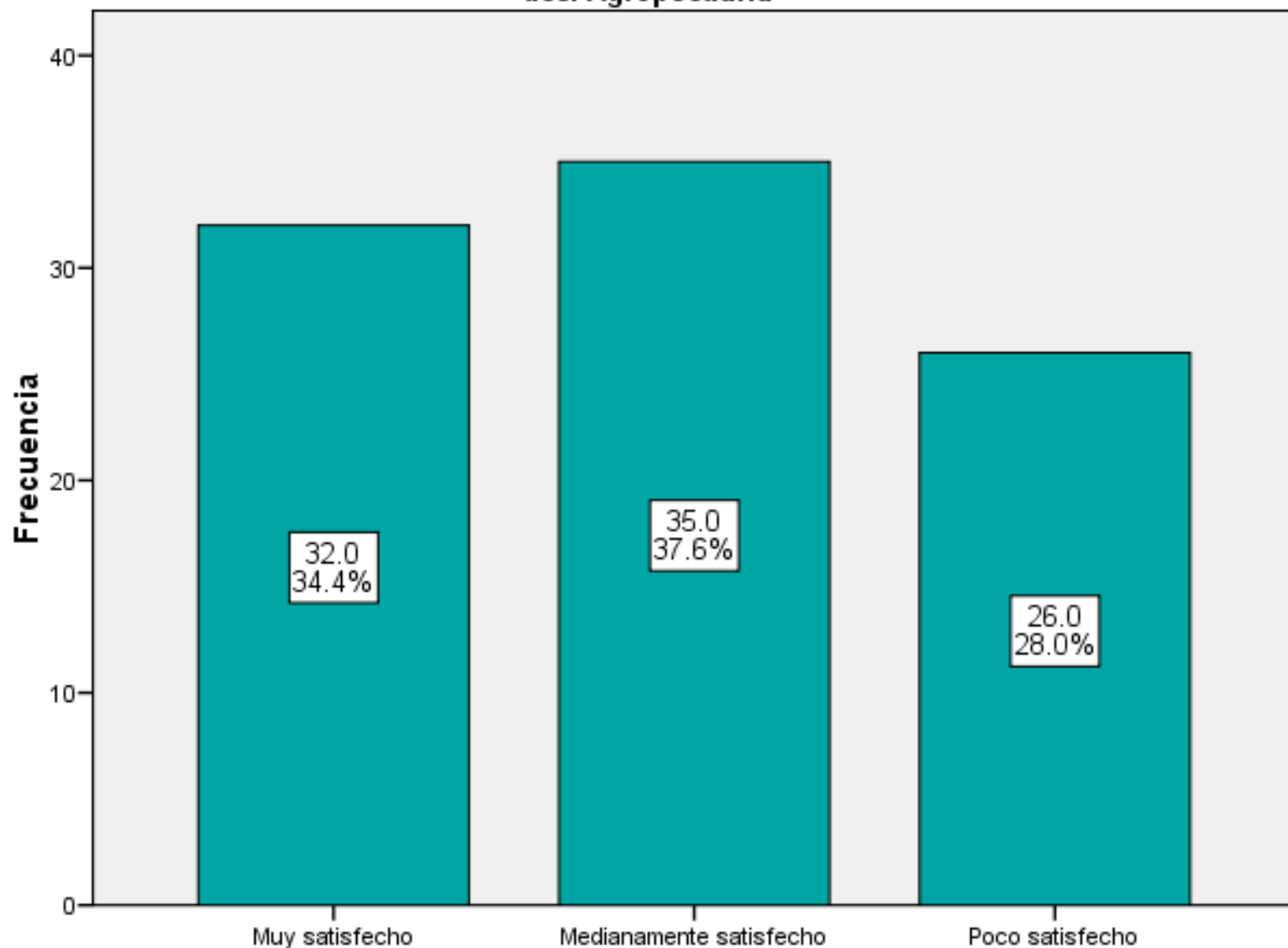
**des: Agropecuaria**





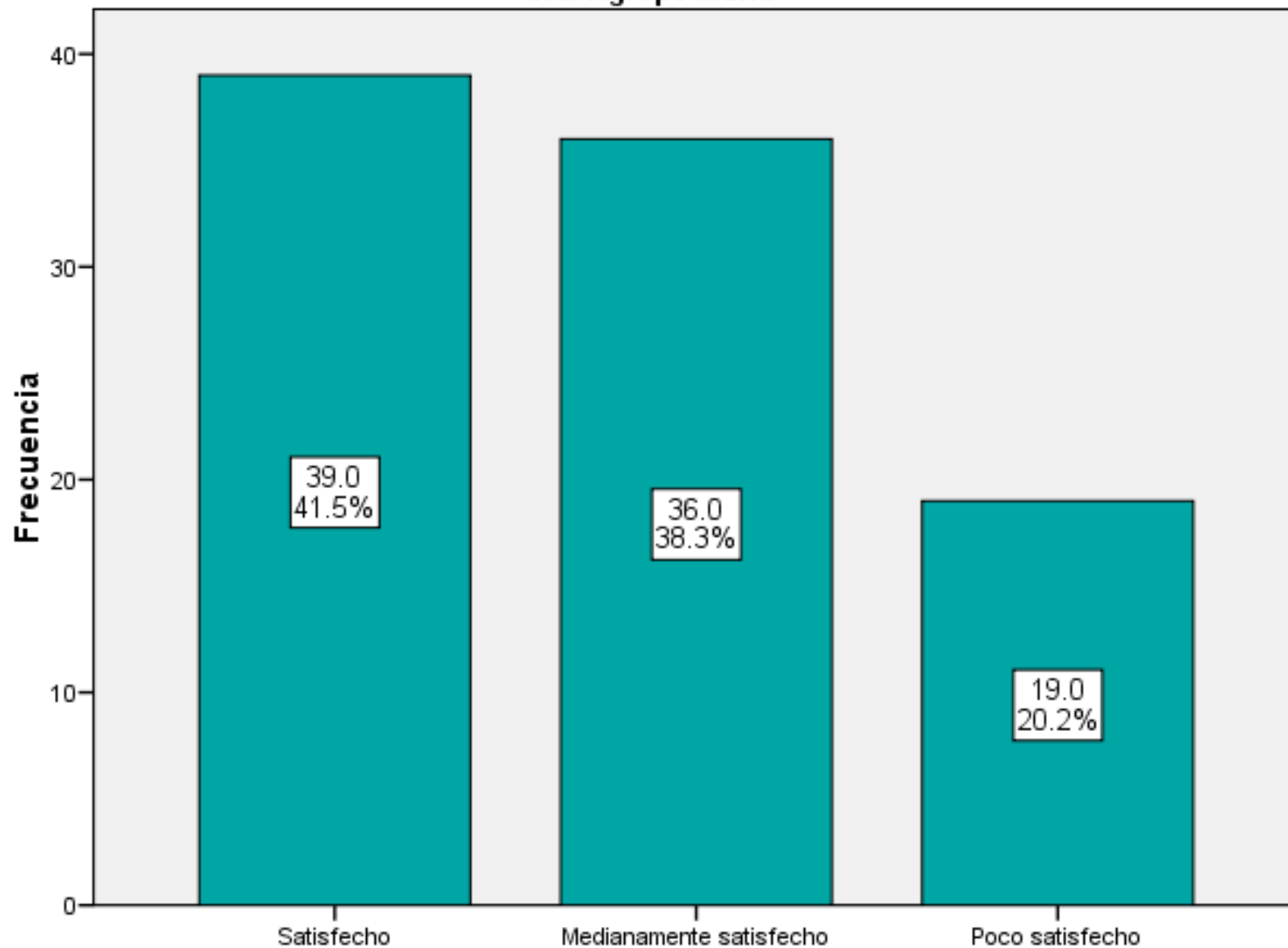
Grupos por competencias,  
habilidades valores y hábitos

des: Agropecuaria



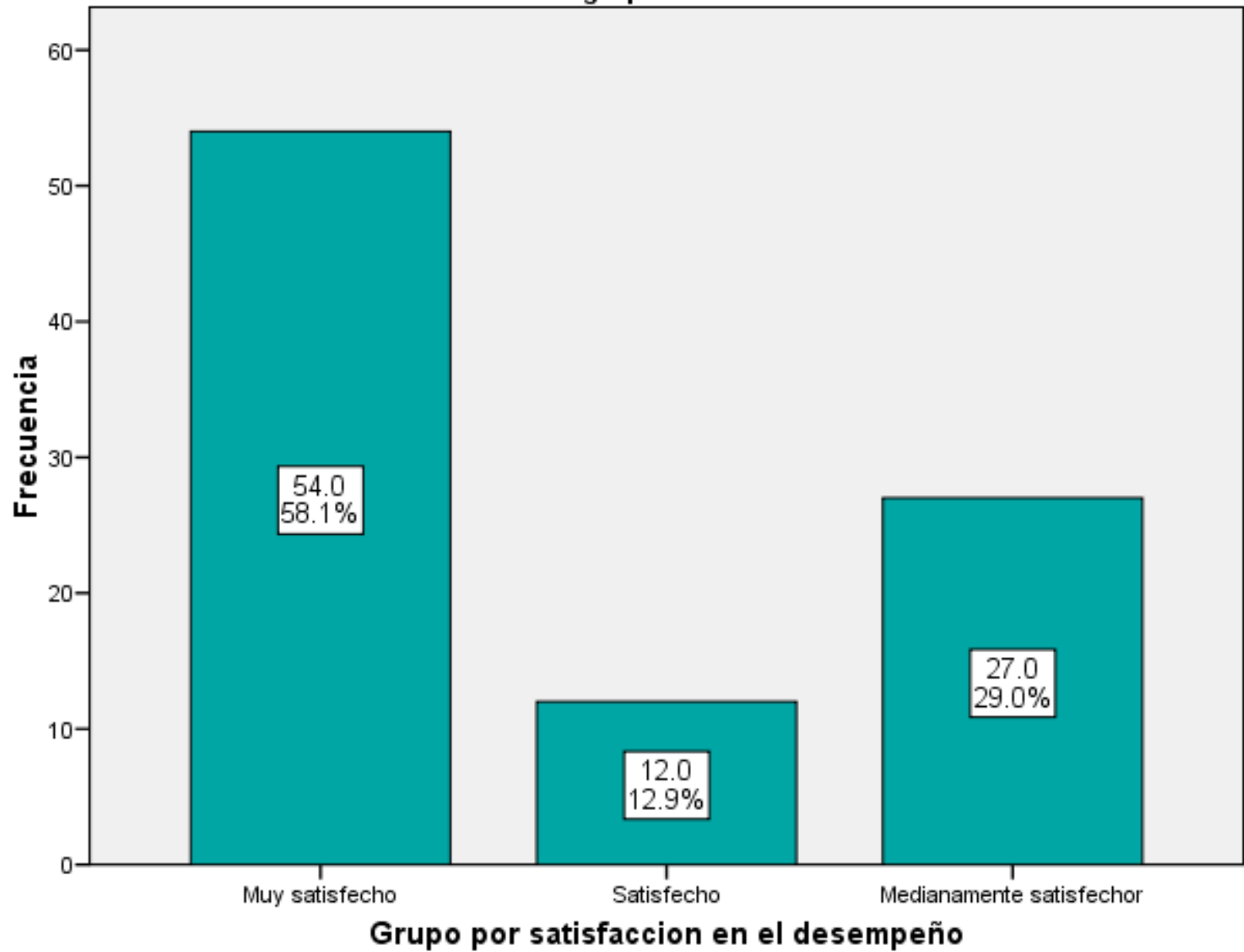
**Grupos por satisfacción en competencias de soporte al desempeño**

des: Agropecuaria

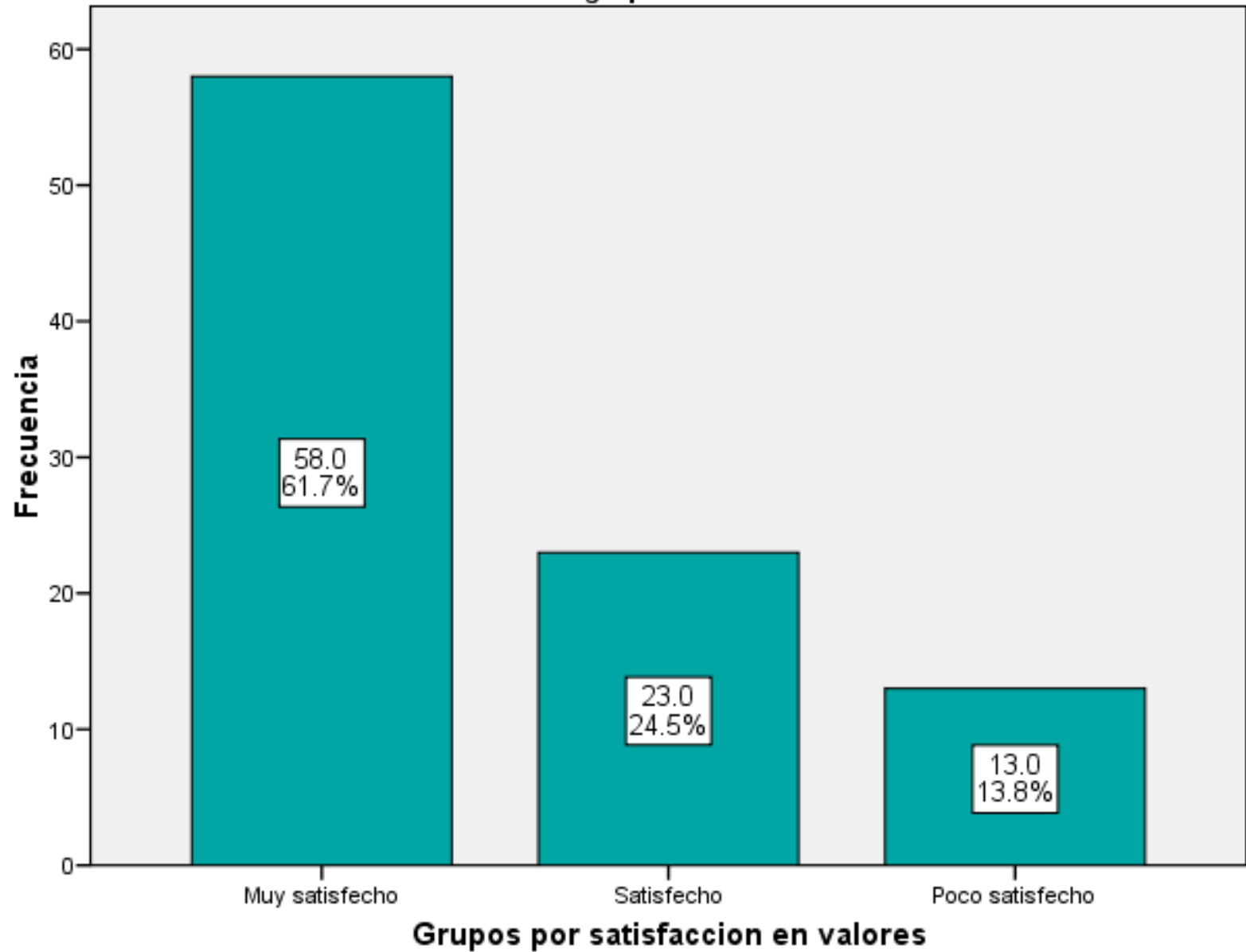


**Grupos por satisfaccion en competencias de empresndedores**

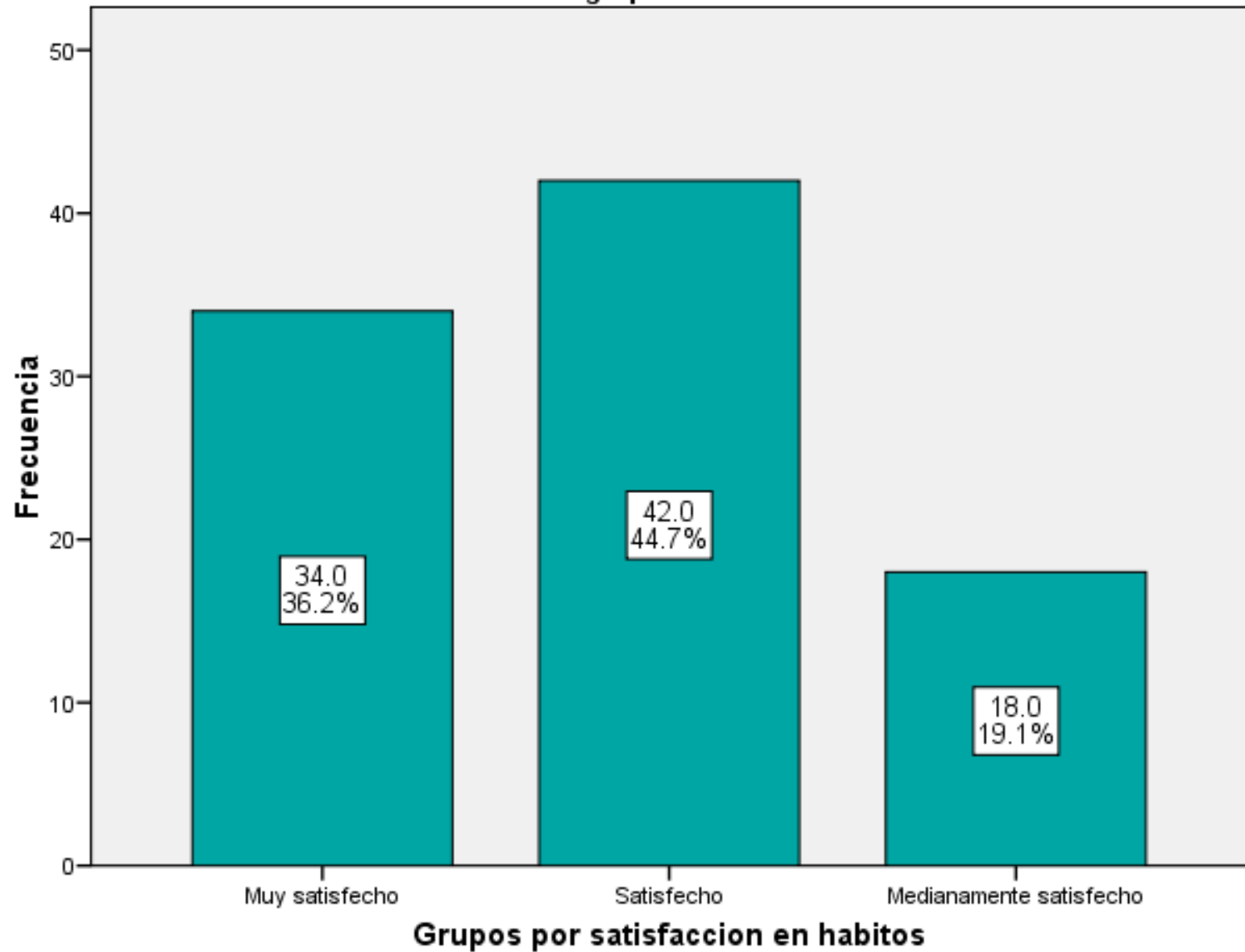
des: Agropecuaria



**des: Agropecuaria**



des: Agropecuaria

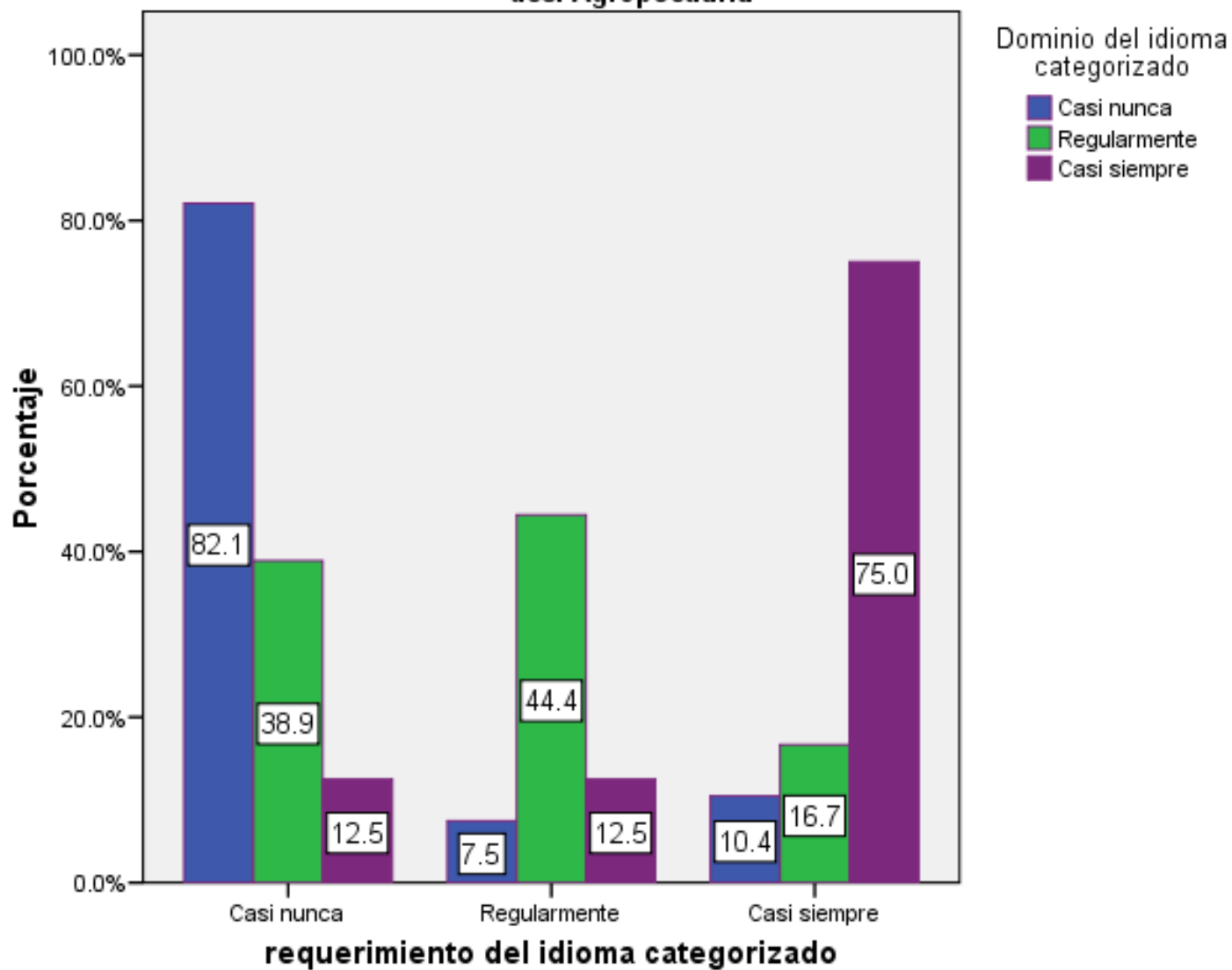


# IDIOMA

Requerimiento en la empresa.

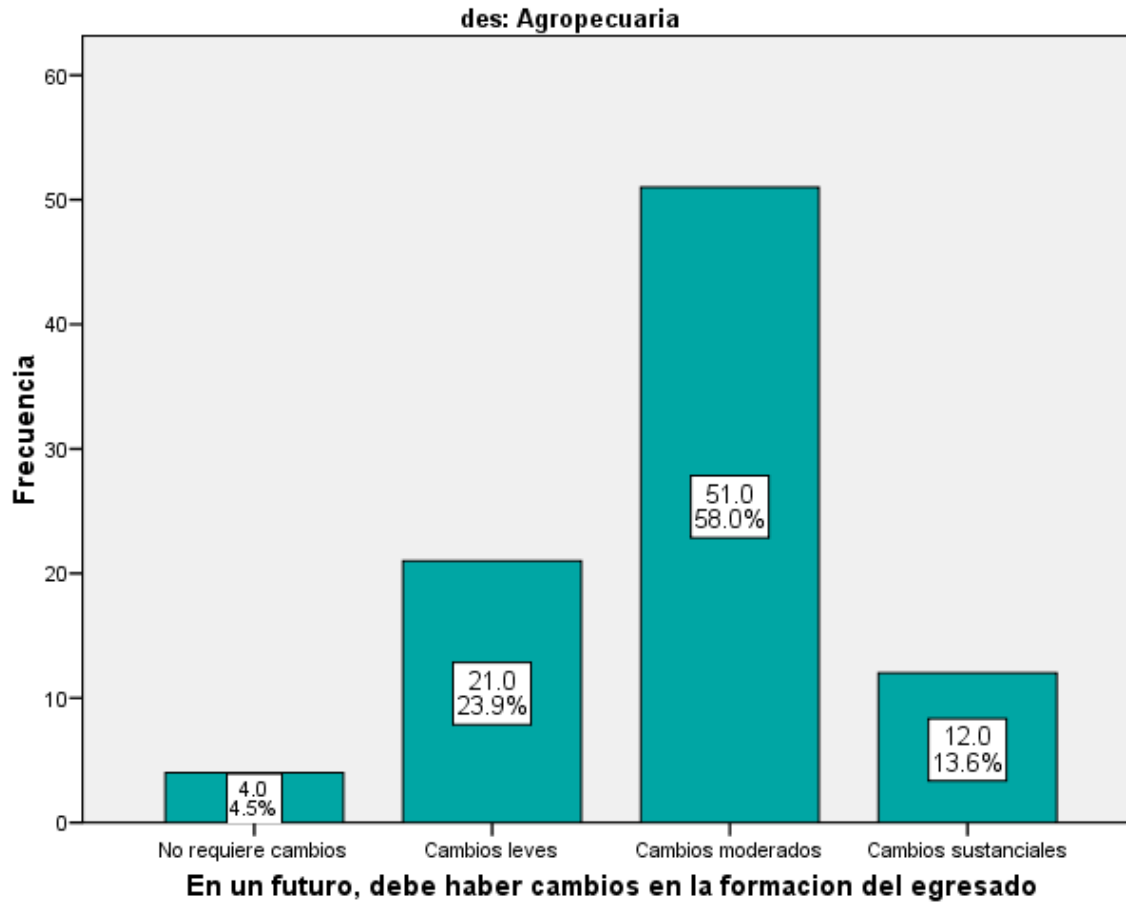
Dominio del egresado.

### des: Agropecuaria

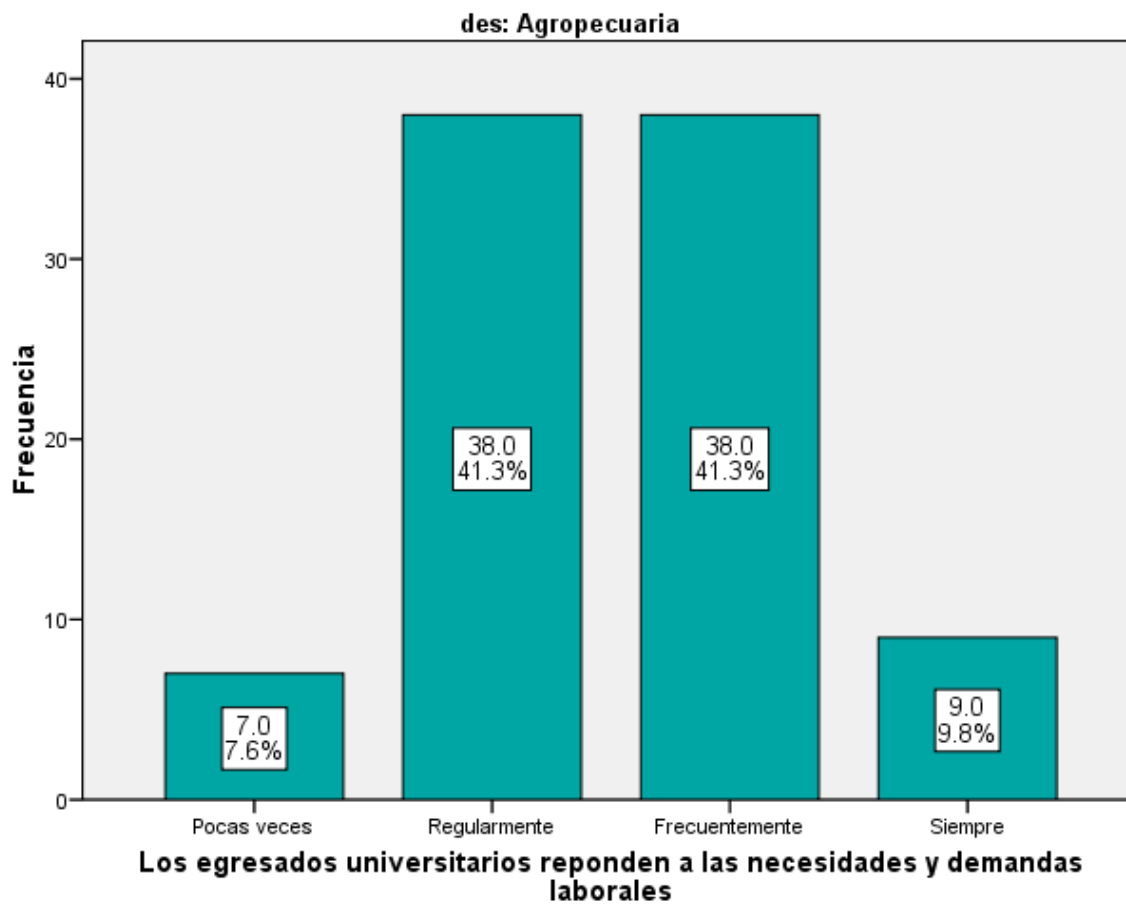




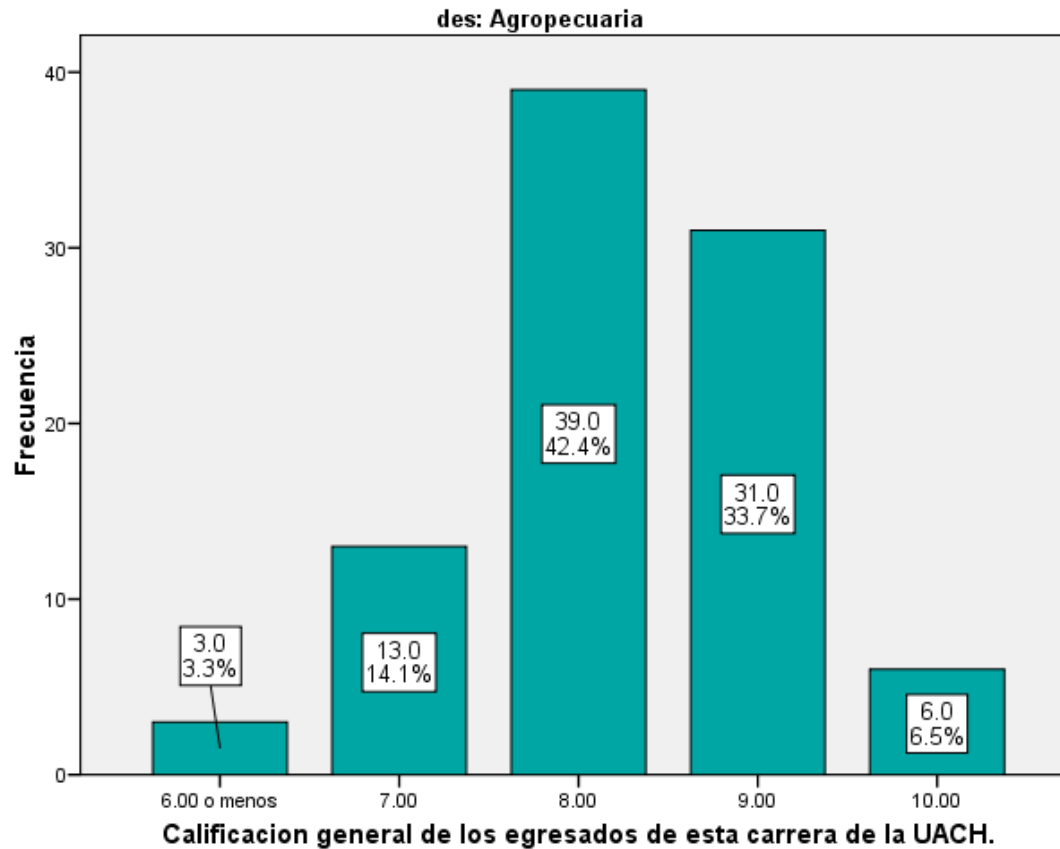
# Cambios en la formación académica



# Respuesta a necesidades laborales



# Calificación de los egresados

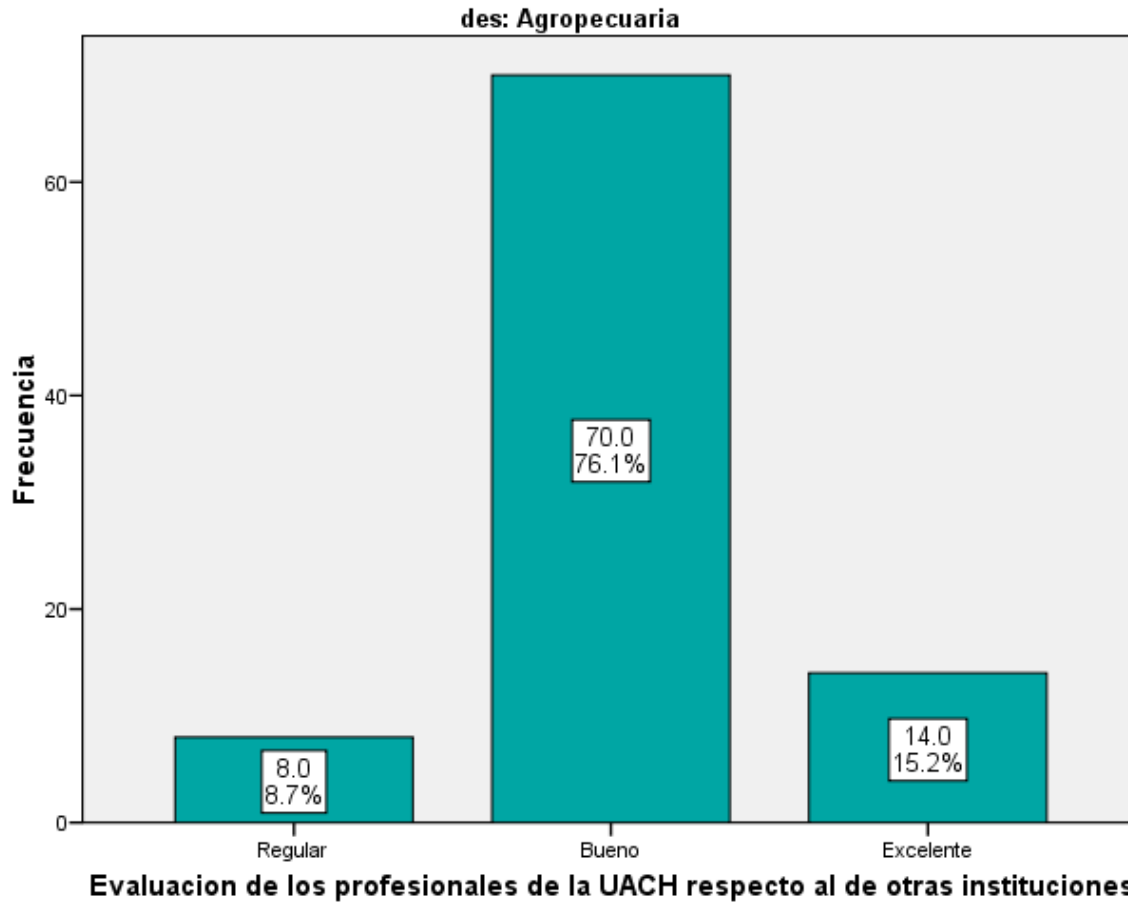


## Estadísticos descriptivos

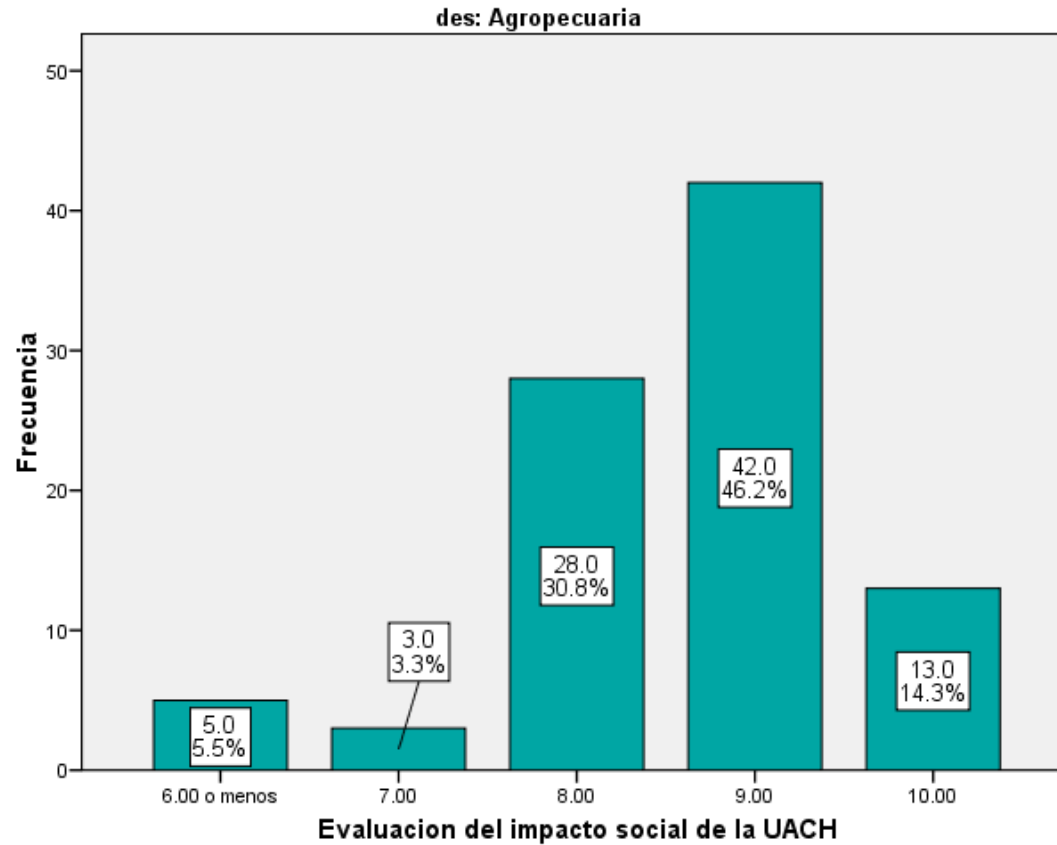
	N	Mínimo	Máximo	Media	Desv. típ.
Calificación general de los egresados de esta carrera de la UACH.	95	2.00	10.00	8.1053	1.25031
N válido (según lista)	95				

a. des = Agropecuaria

# UACH vs. Otras IES



# Impacto social de UACH



## Estadísticos descriptivos<sup>a</sup>

	N	Mínimo	Máximo	Media	Desv. típ.
Evaluación del impacto social de la UACH	94	4.00	10.00	8.4681	1.21551
N válido (según lista)	94				

a. des = Agropecuaria