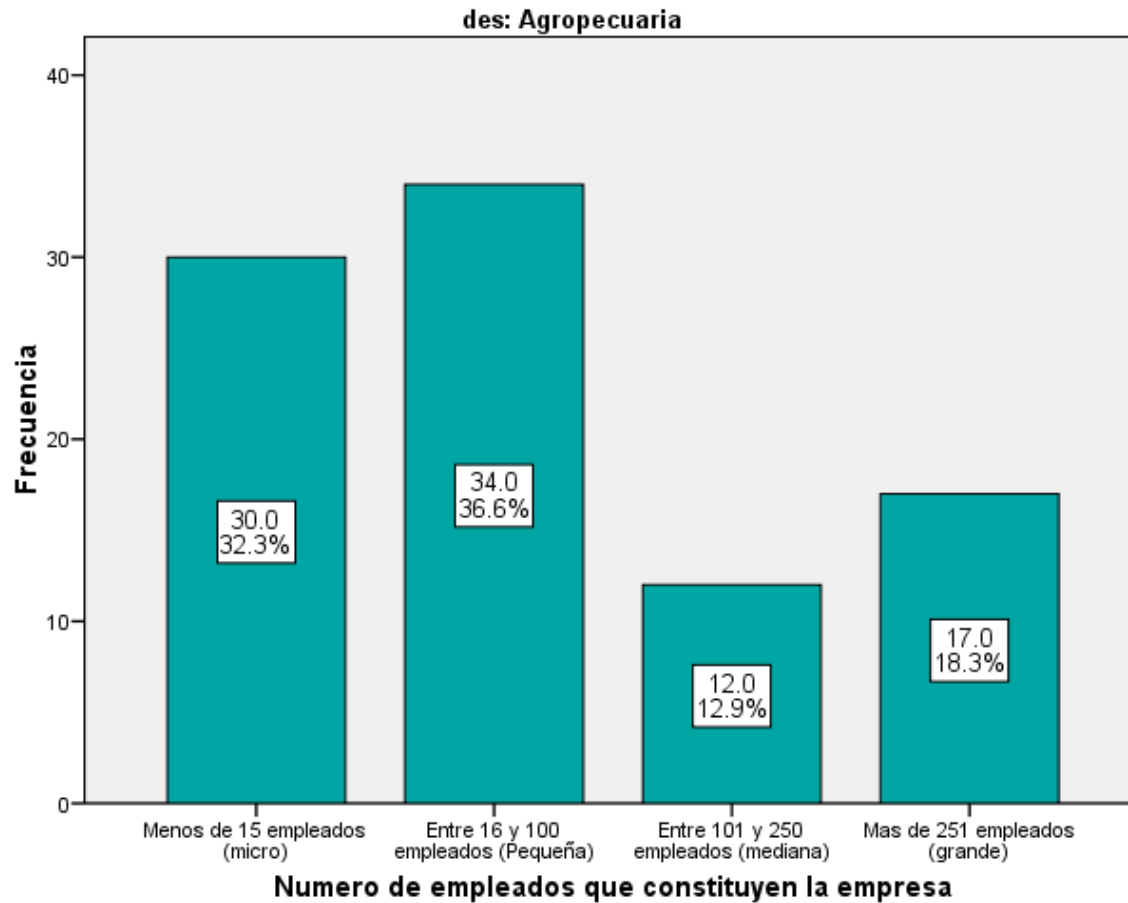


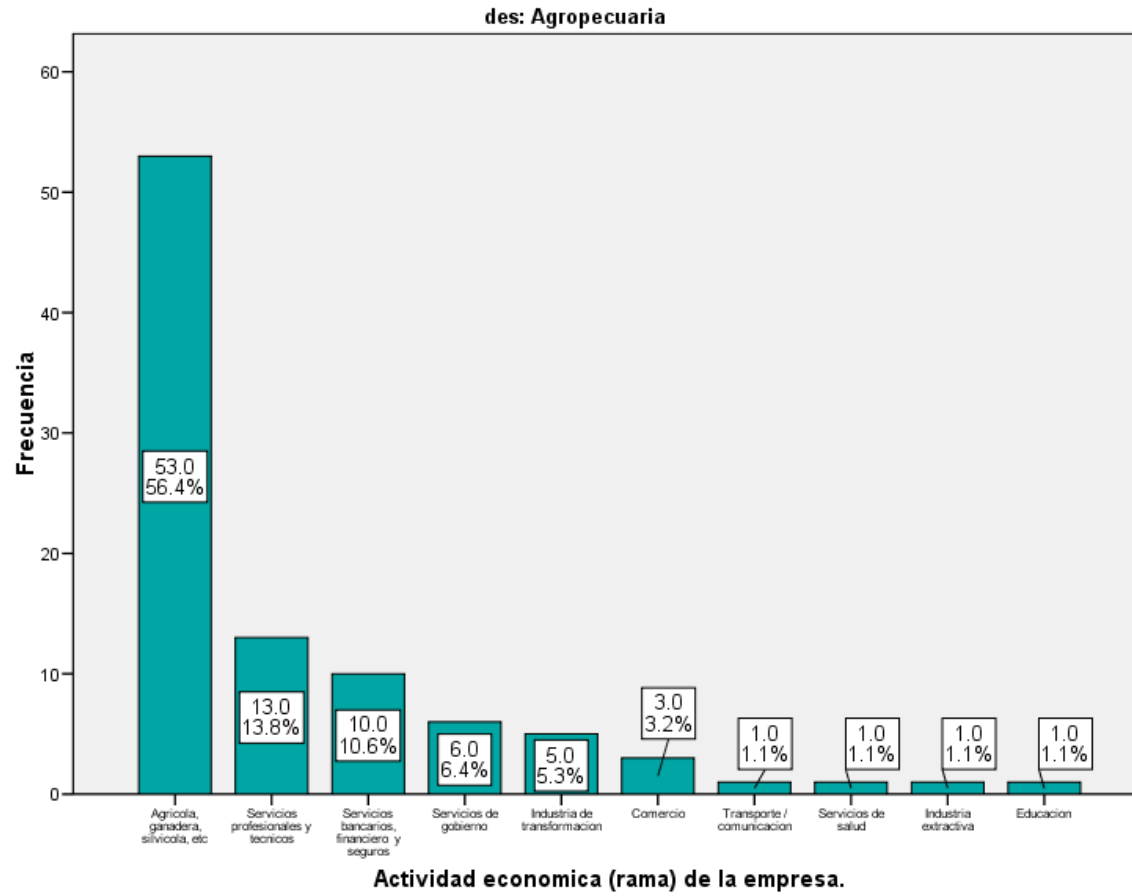
Análisis de la DES Agropecuaria Empleadores 2011-2012

Caracterización de la muestra

Empresas por numero de empleados

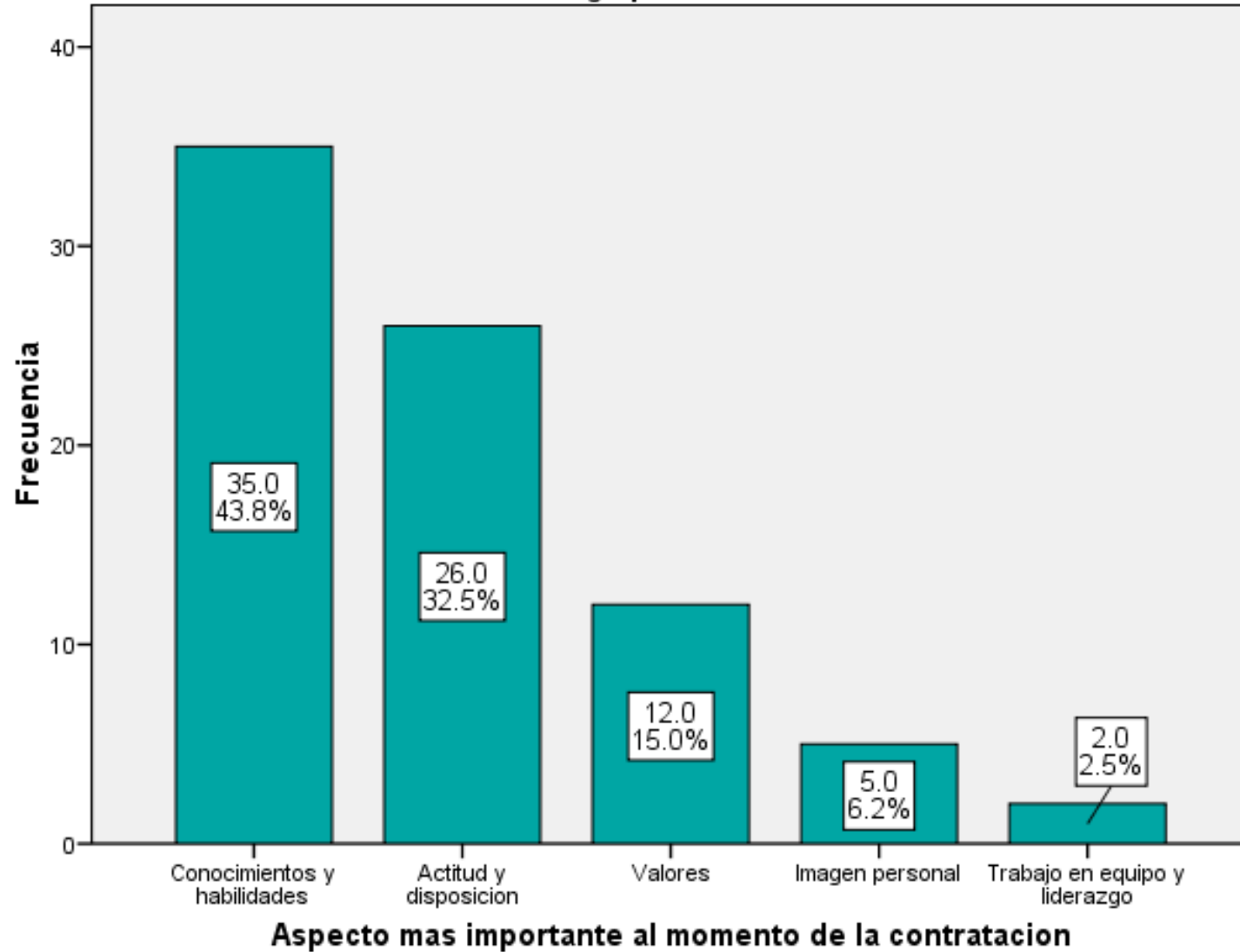


Empresas por actividad económica

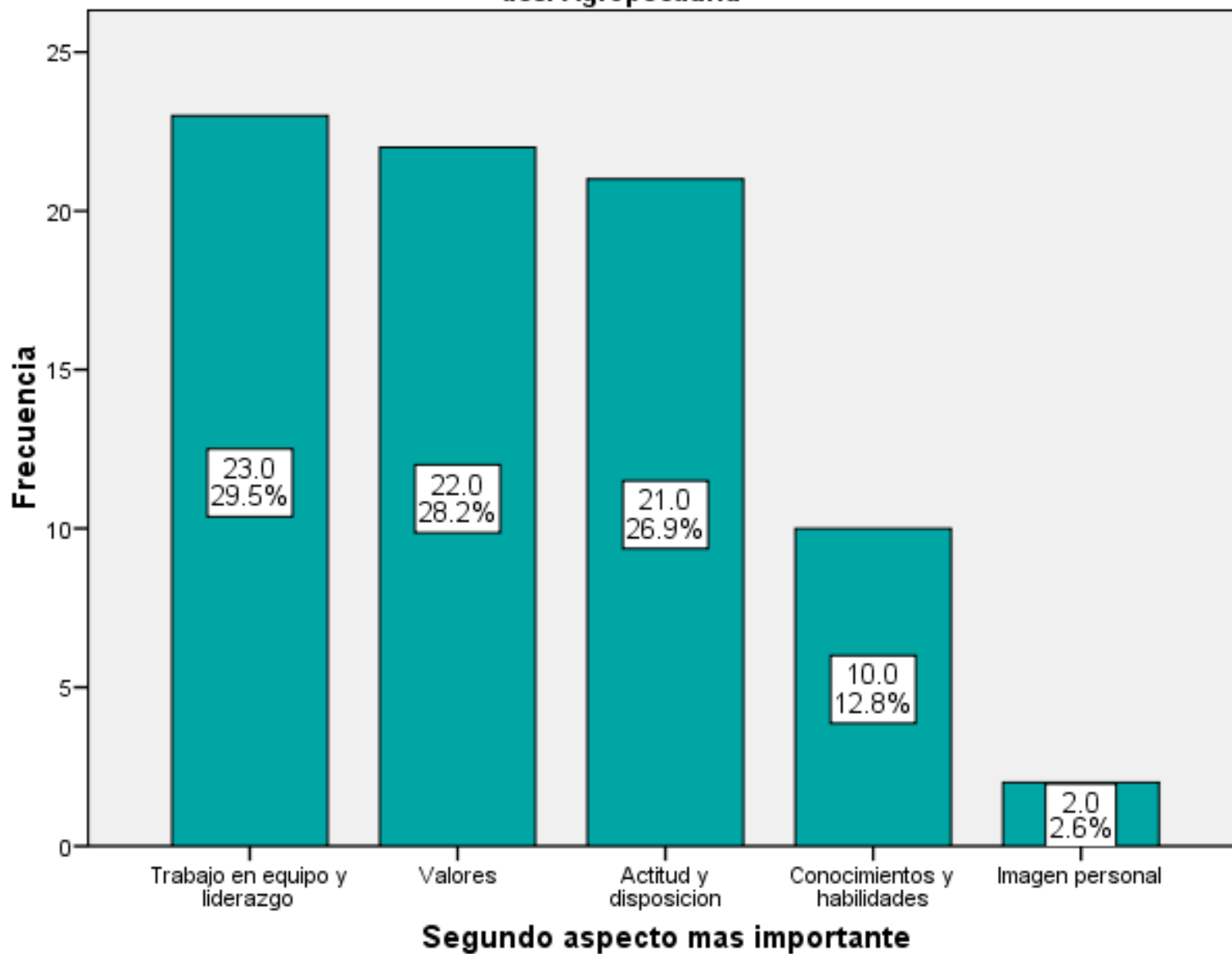


Aspectos al momento de la contratacion

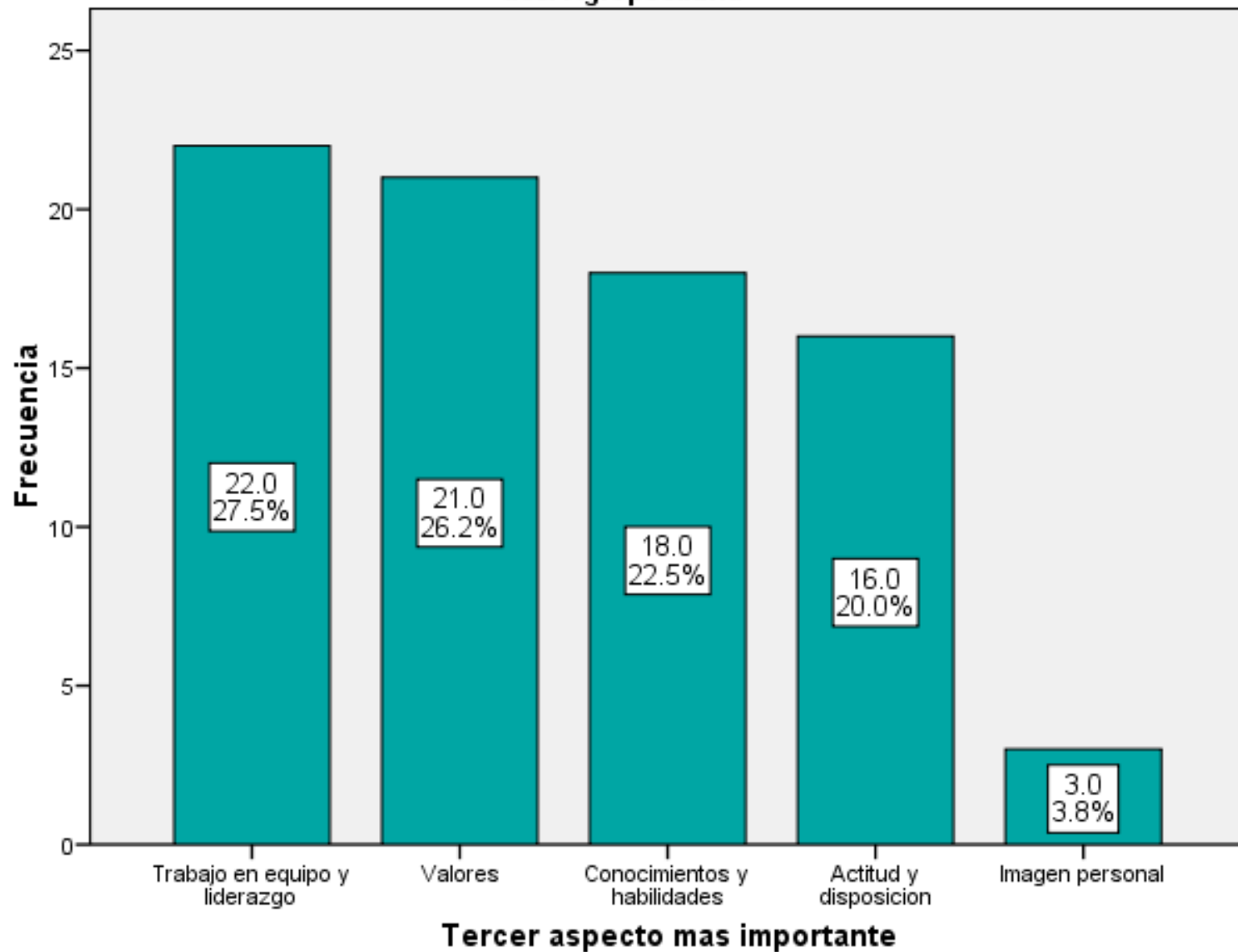
des: Agropecuaria



des: Agropecuaria

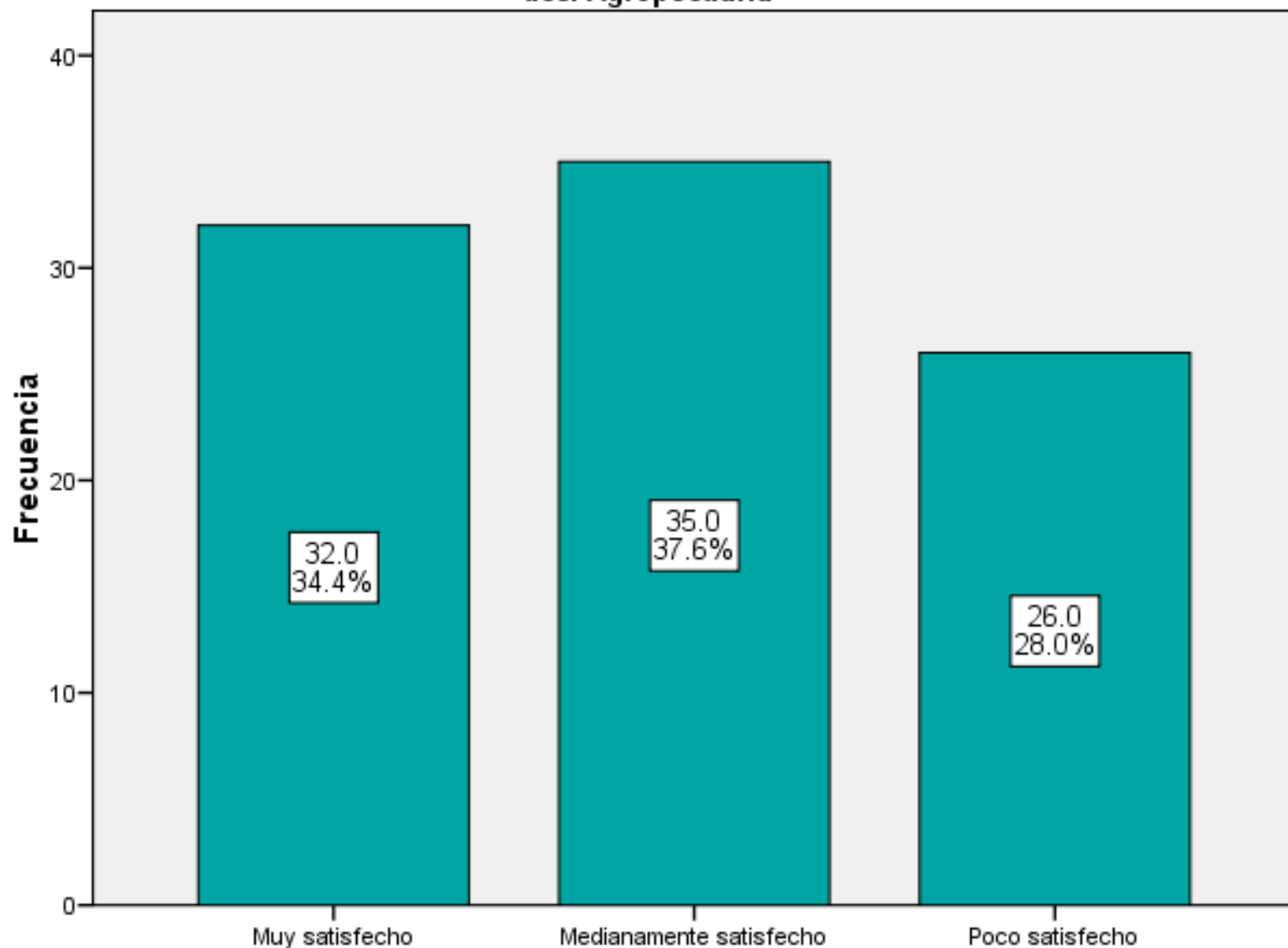


des: Agropecuaria



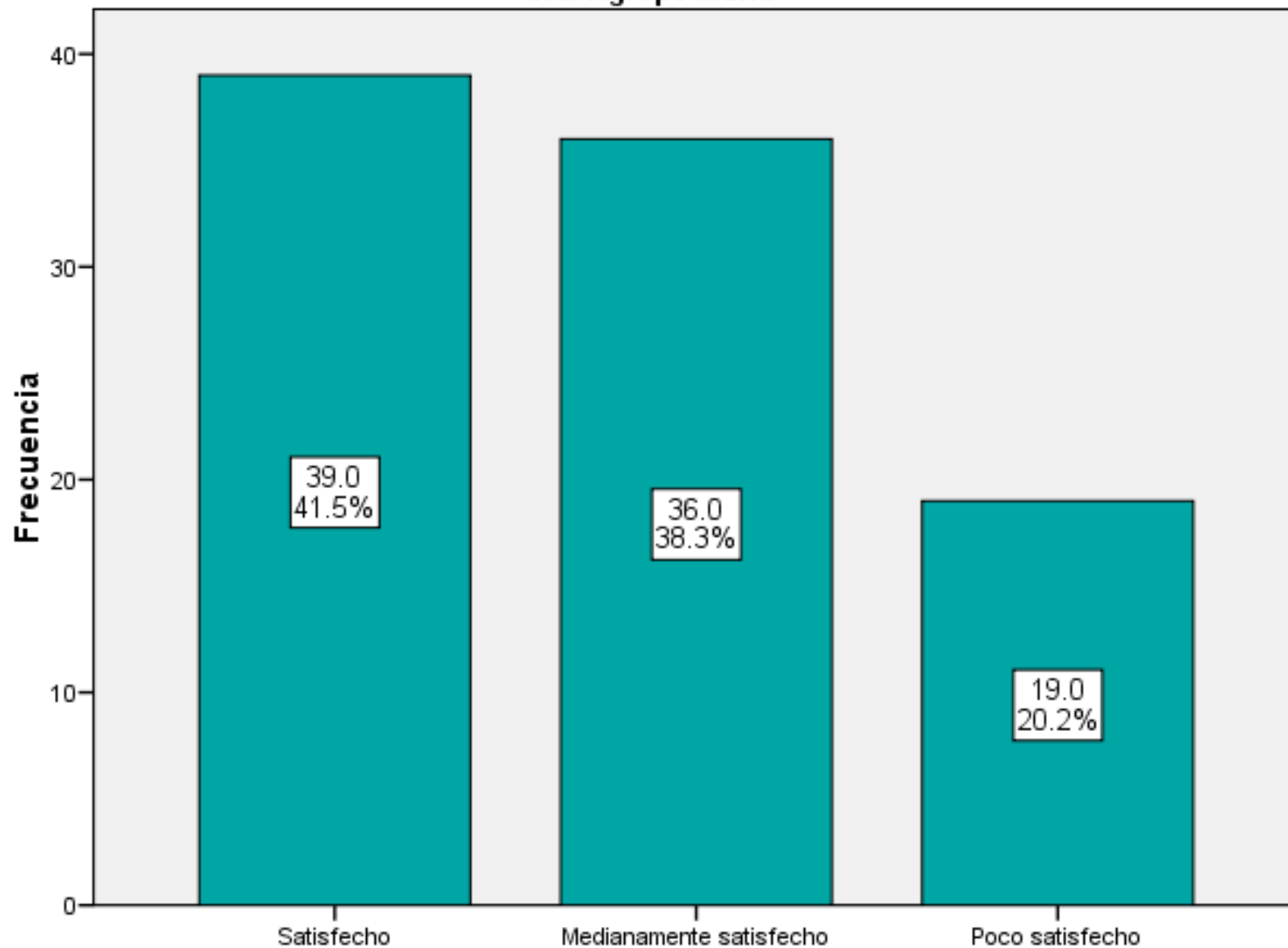
Grupos por competencias,
habilidades valores y hábitos

des: Agropecuaria



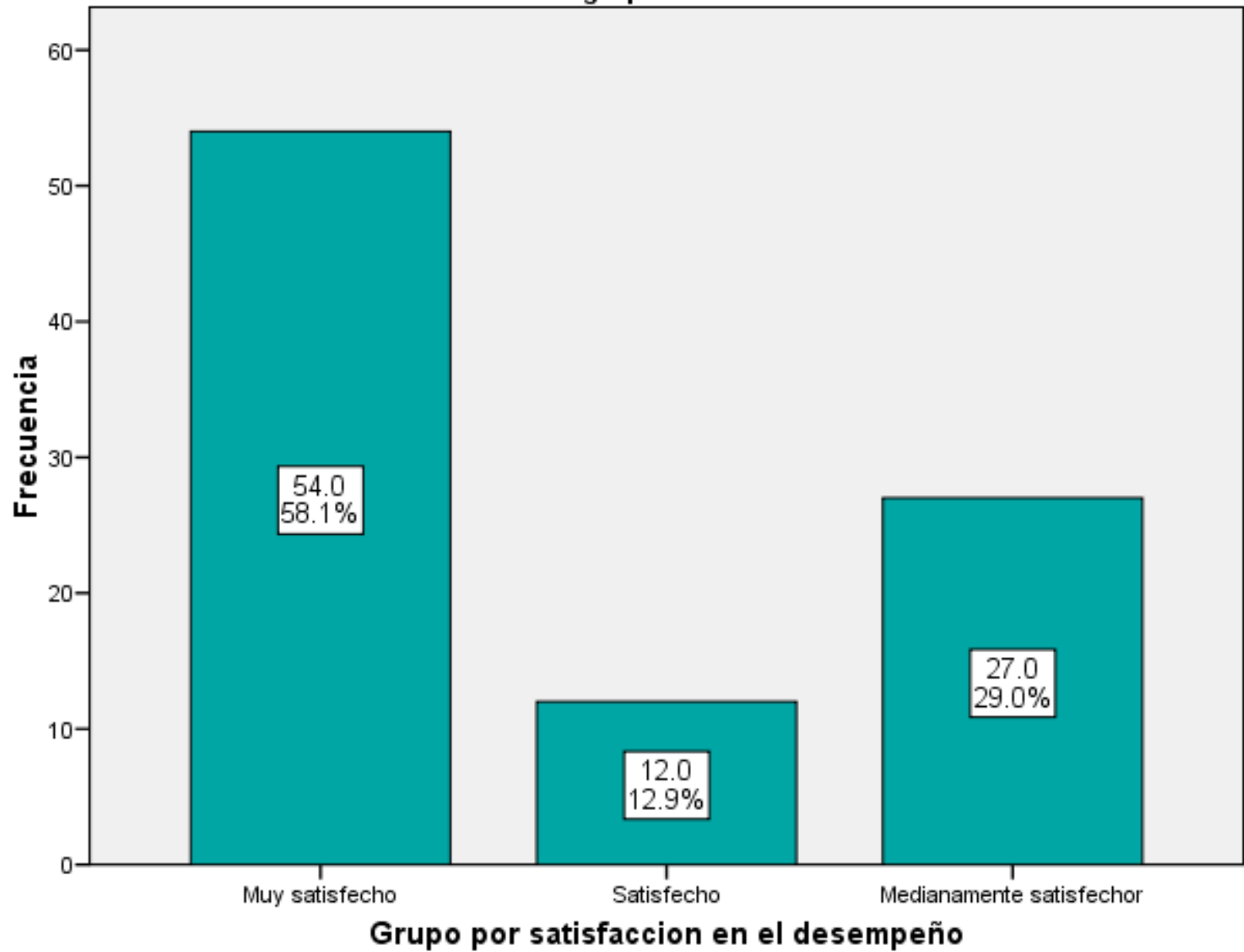
Grupos por satisfacción en competencias de soporte al desempeño

des: Agropecuaria

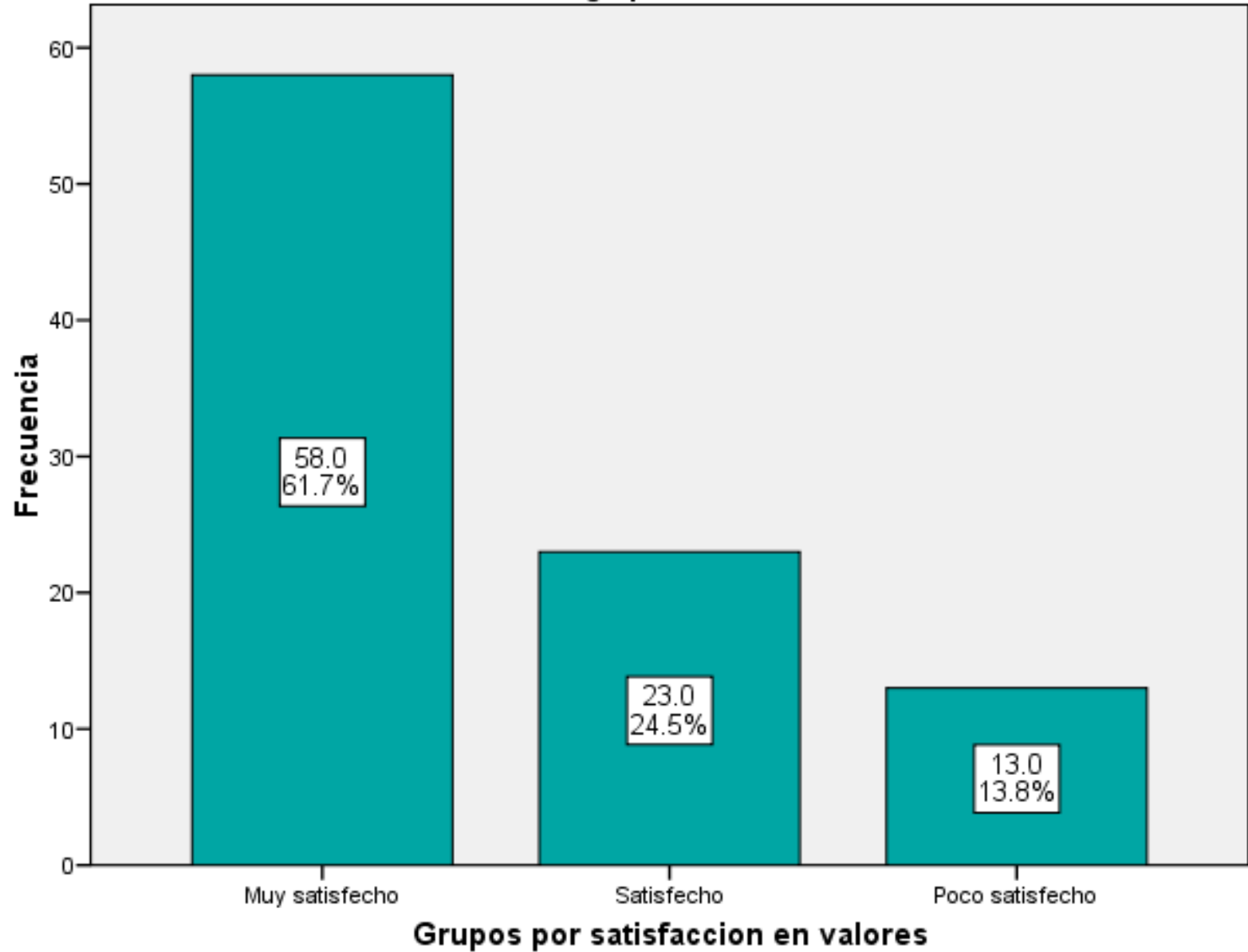


Grupos por satisfaccion en competencias de empresndedores

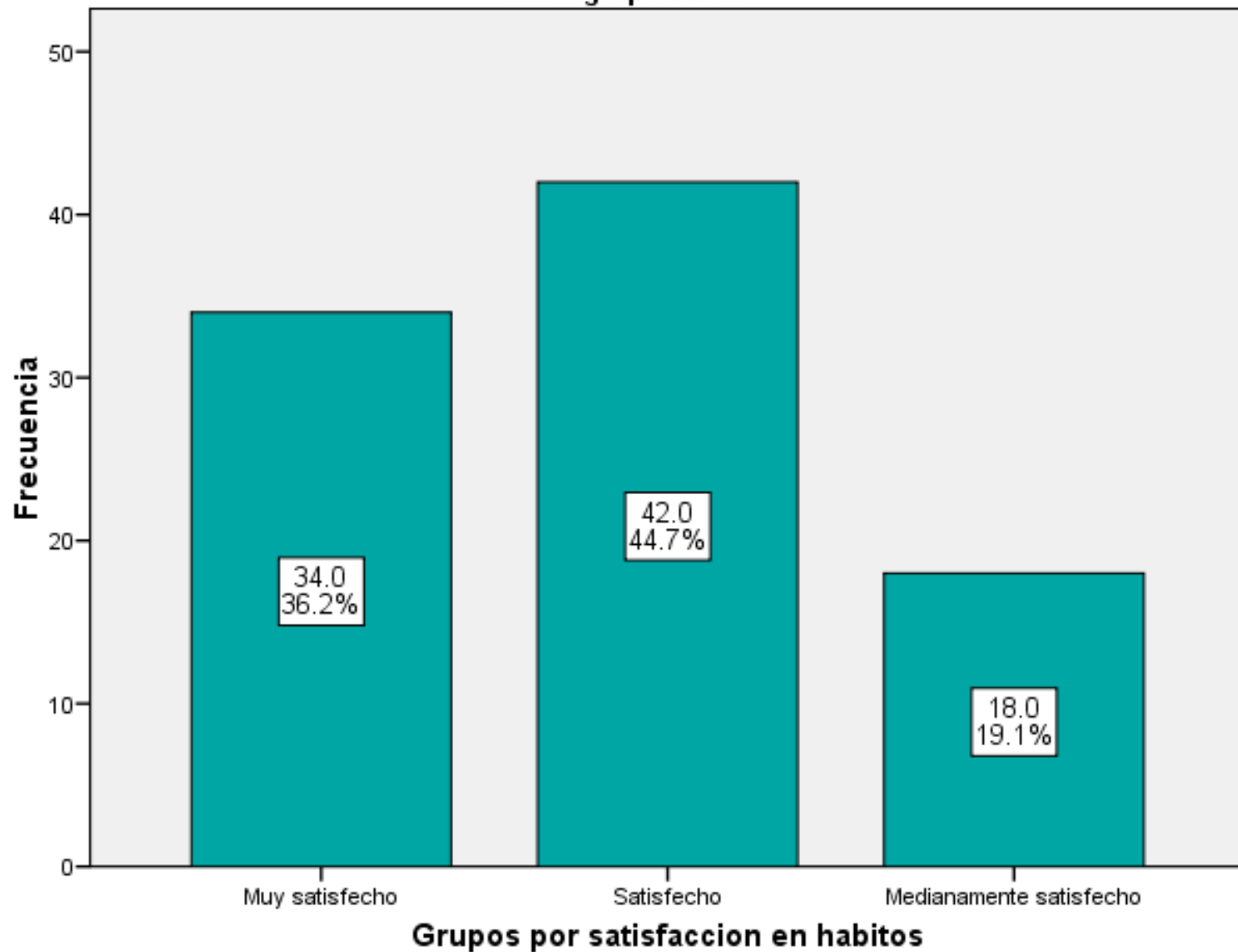
des: Agropecuaria



des: Agropecuaria



des: Agropecuaria

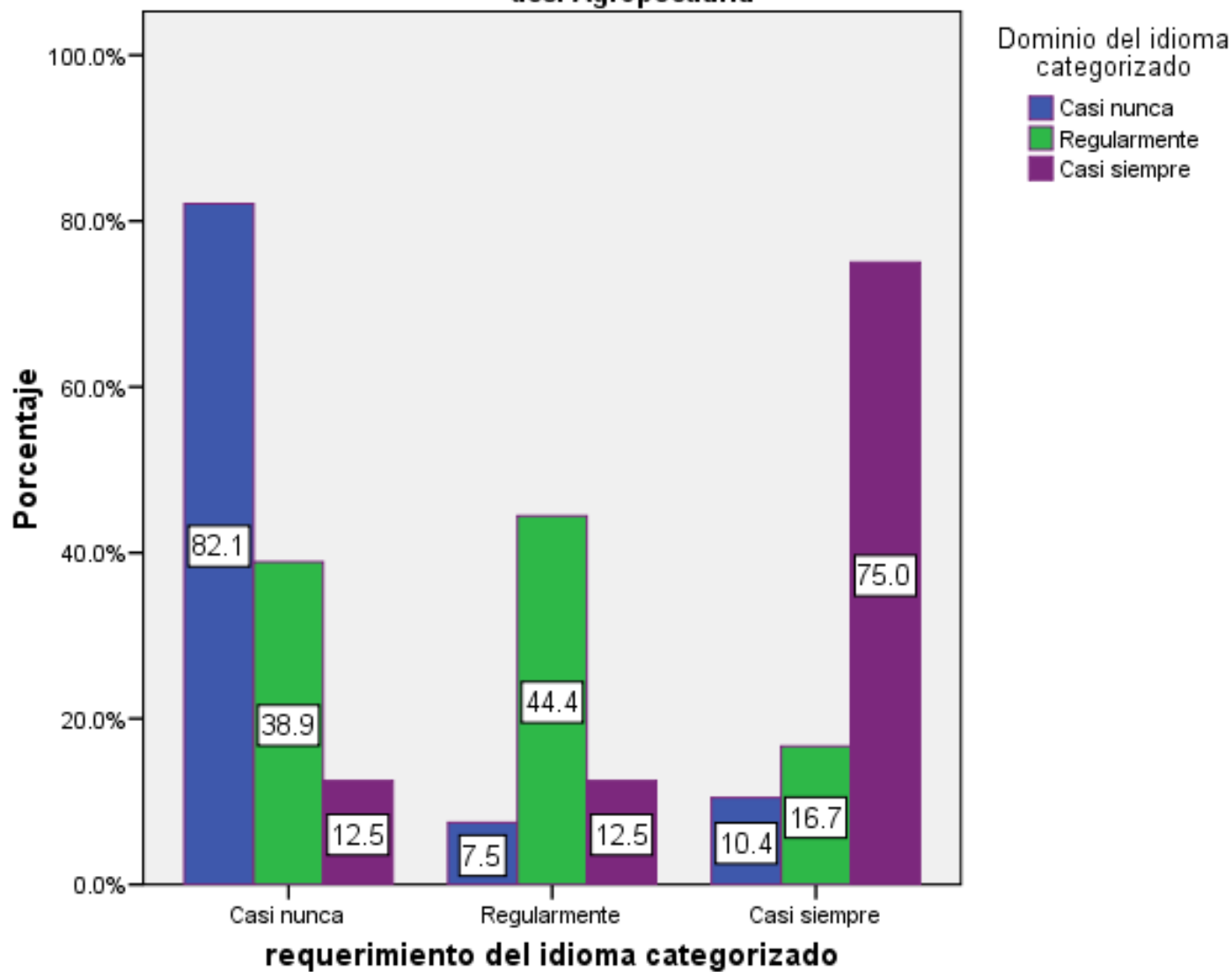


IDIOMA

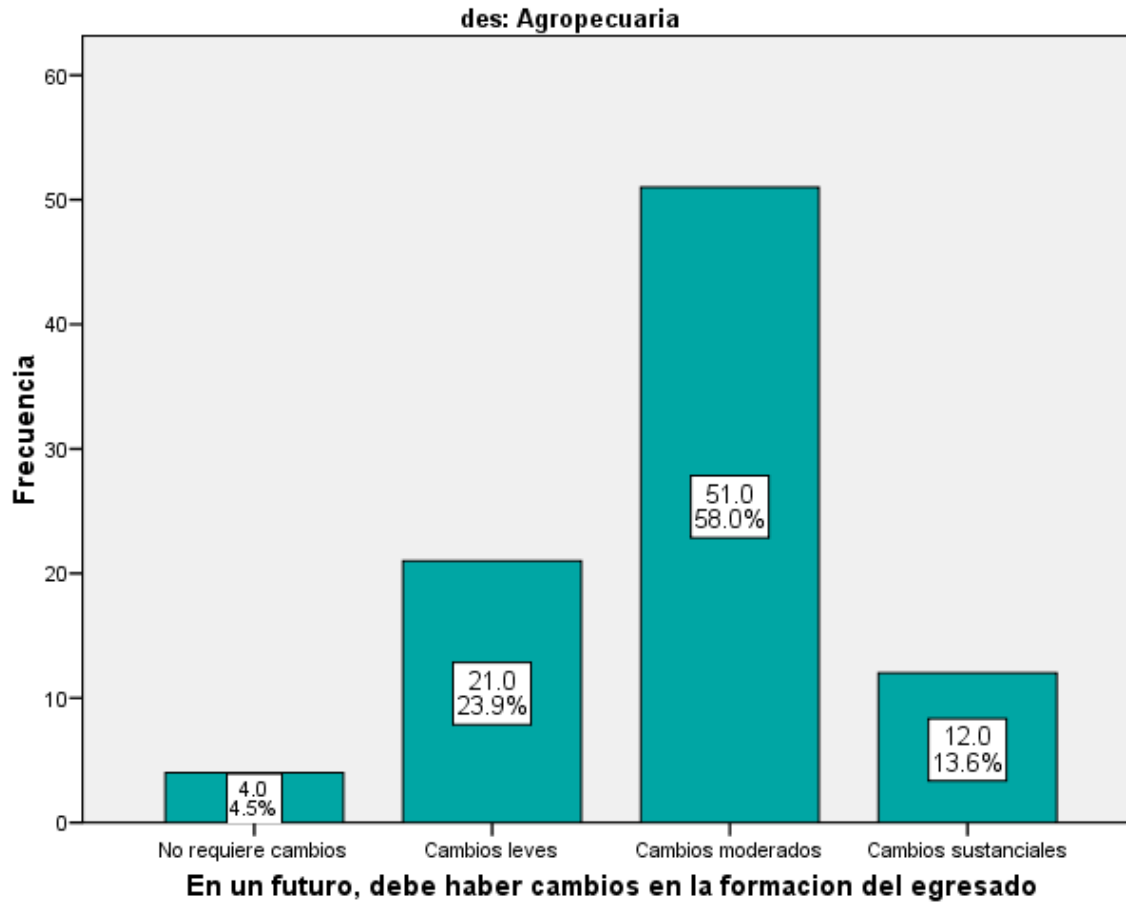
Requerimiento en la empresa.

Dominio del egresado.

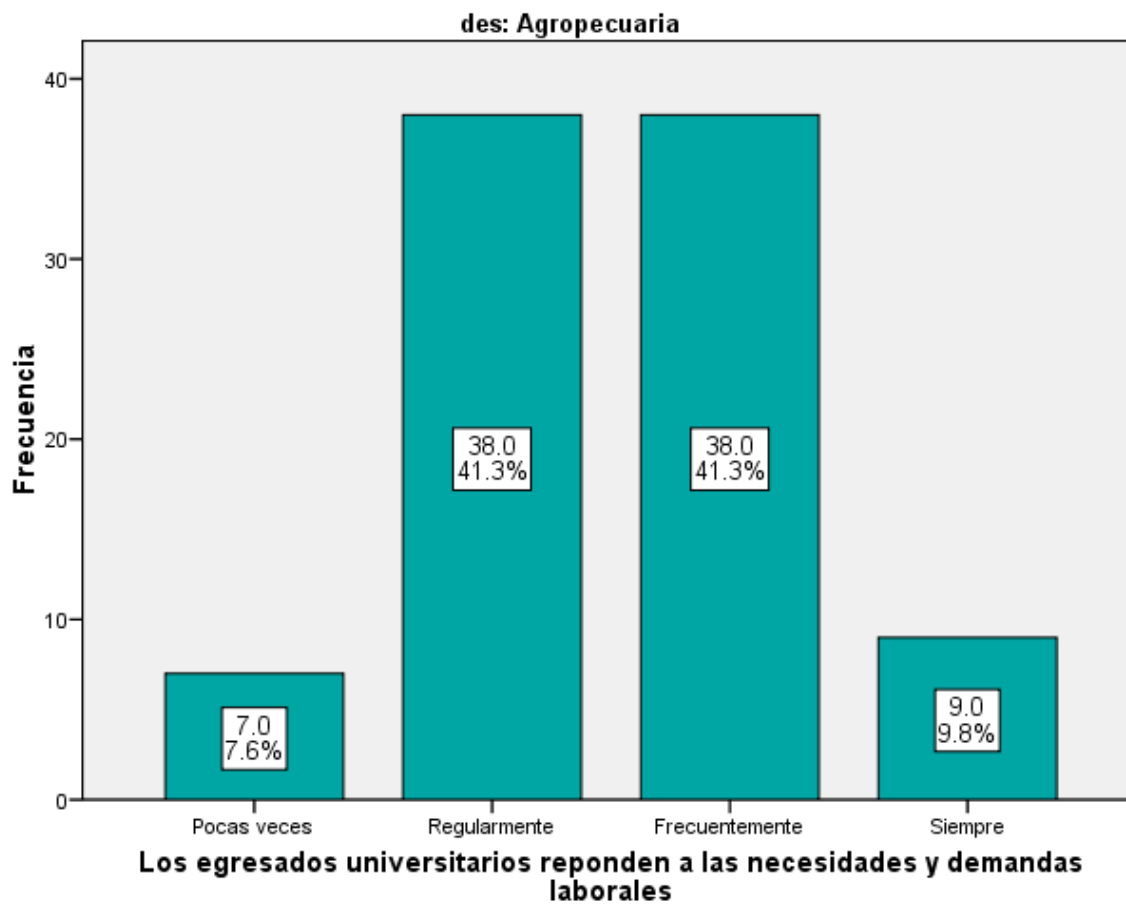
des: Agropecuaria



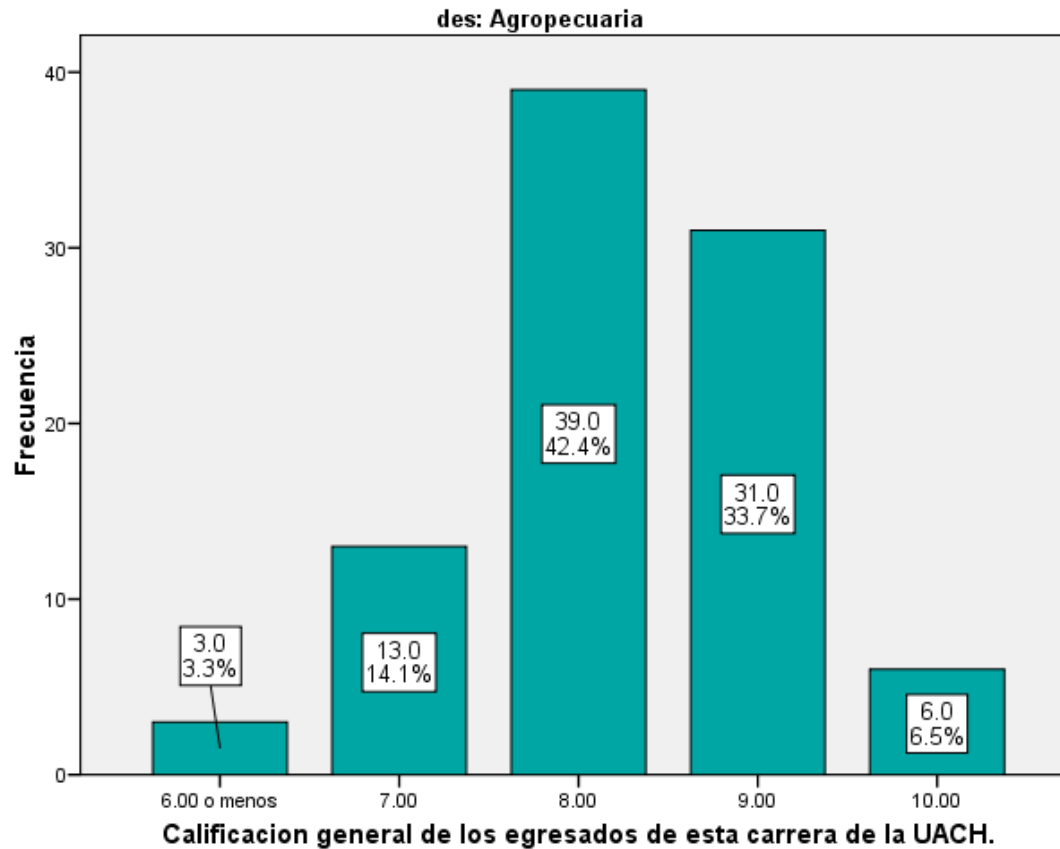
Cambios en la formación académica



Respuesta a necesidades laborales



Calificación de los egresados

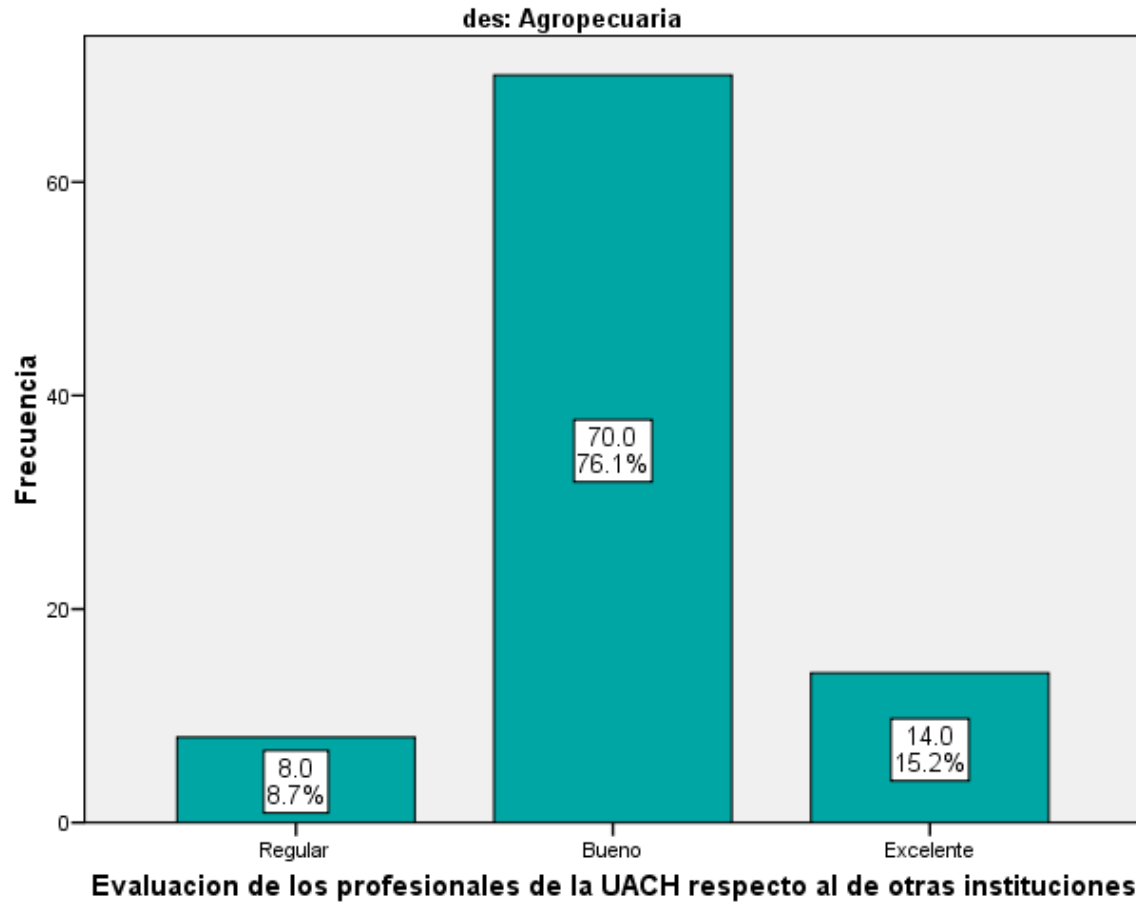


Estadísticos descriptivos

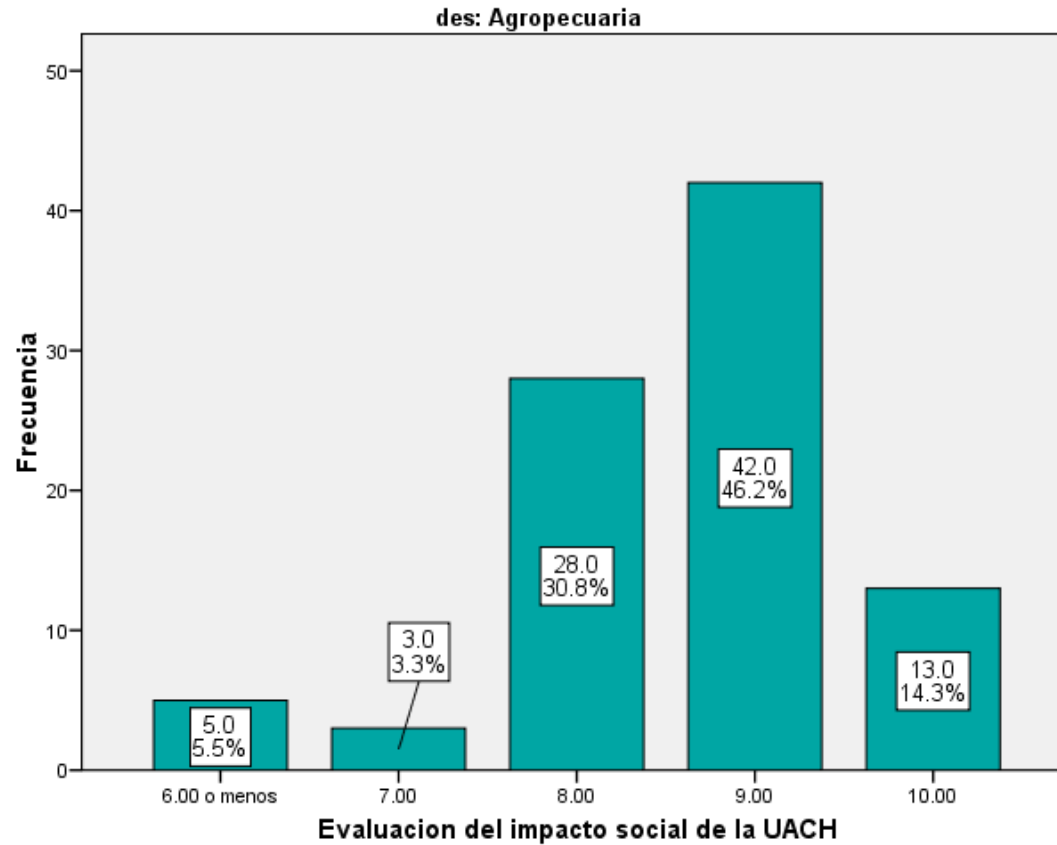
	N	Mínimo	Máximo	Media	Desv. típ.
Calificación general de los egresados de esta carrera de la UACH.	95	2.00	10.00	8.1053	1.25031
N válido (según lista)	95				

a. des = Agropecuaria

UACH vs. Otras IES



Impacto social de UACH



Estadísticos descriptivos^a

	N	Mínimo	Máximo	Media	Desv. típ.
Evaluación del impacto social de la UACH	94	4.00	10.00	8.4681	1.21551
N válido (según lista)	94				

a. des = Agropecuaria