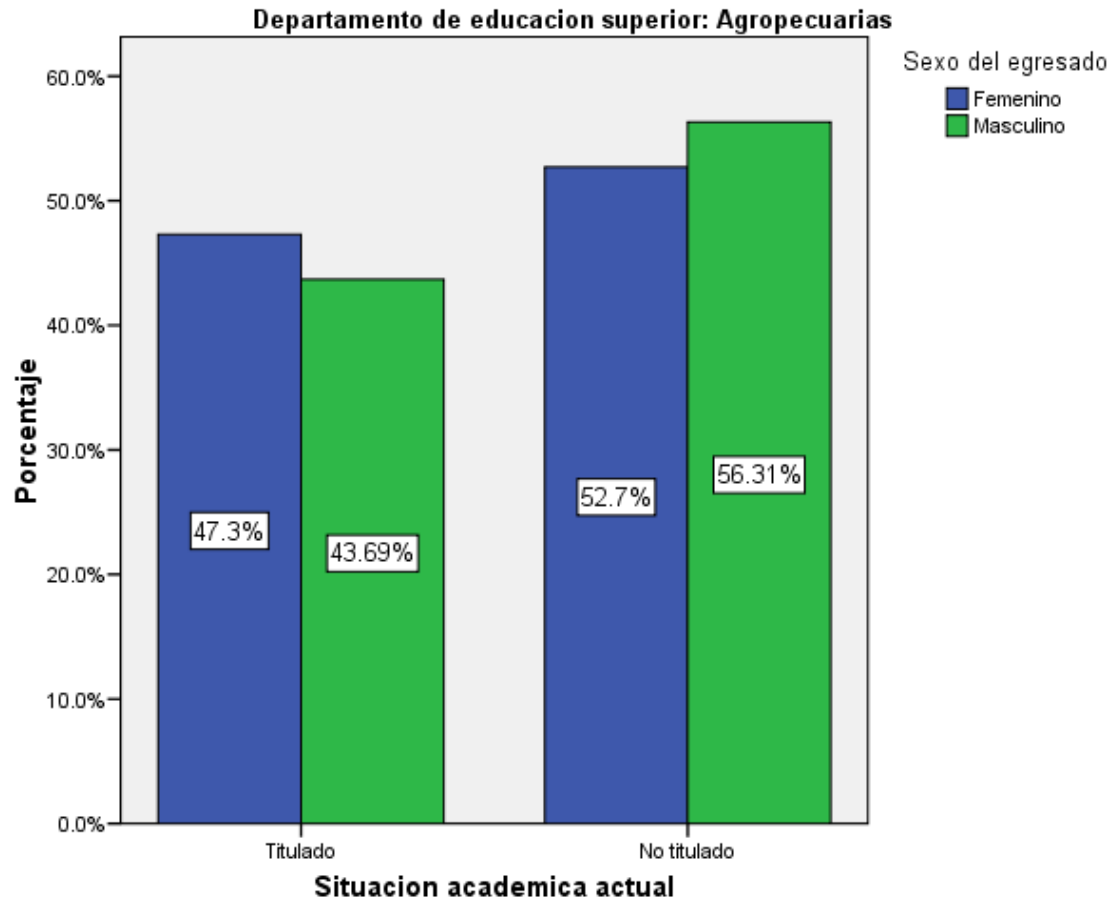


Satisfacción 2011-2012

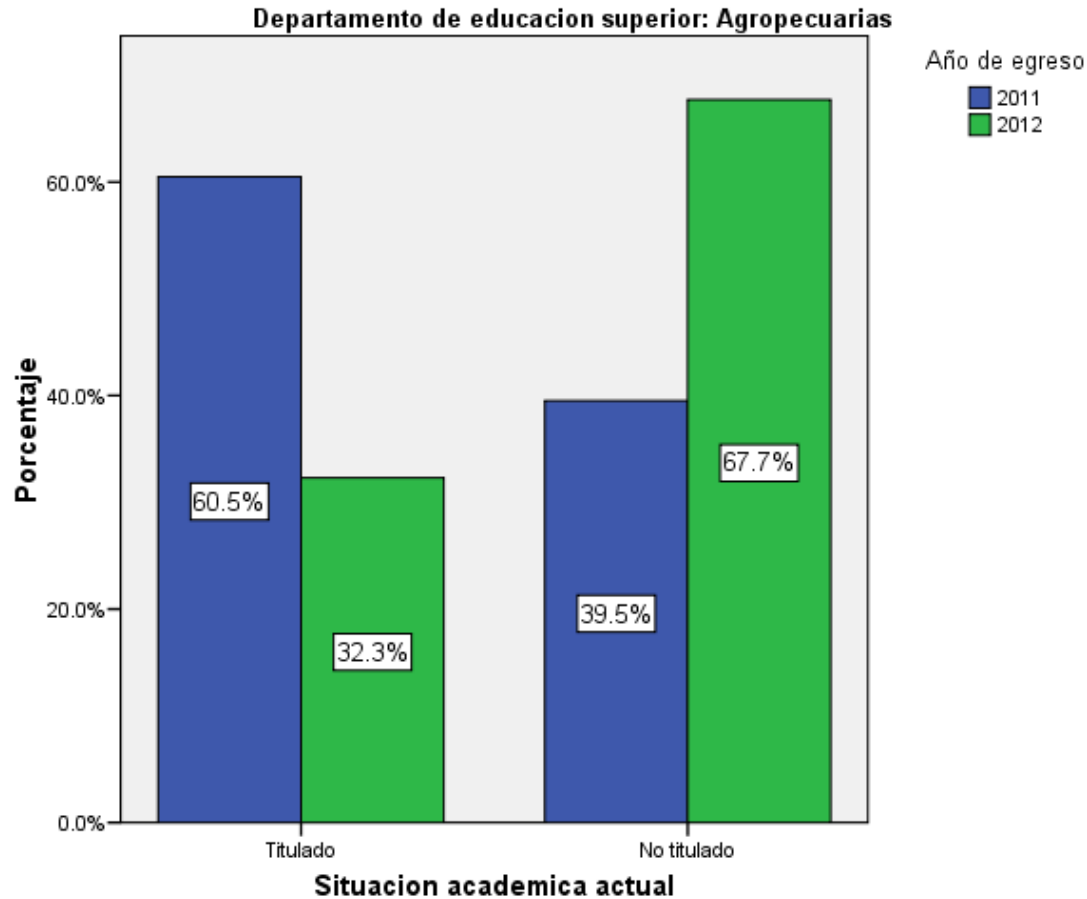
Egresados

Des Agropecuaria

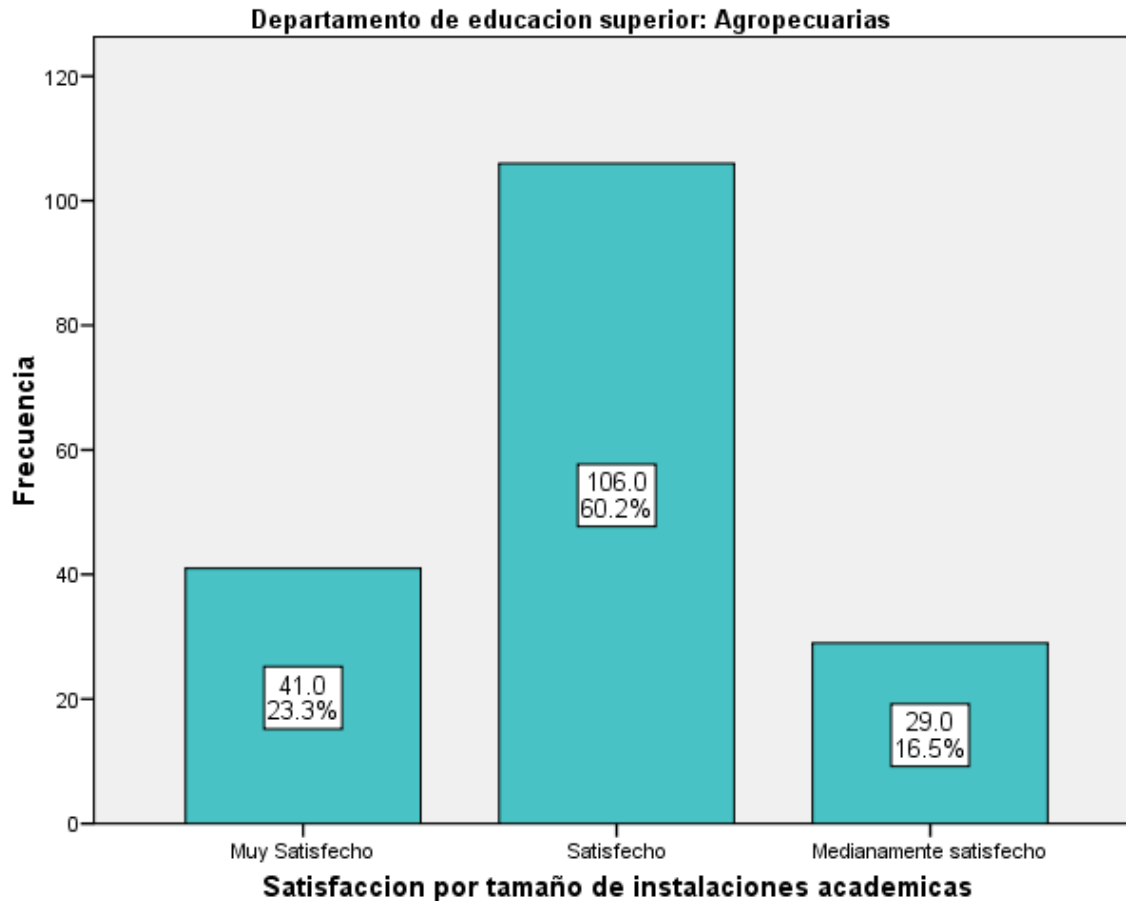
Porcentaje de egresados por situación académica en cada sexo



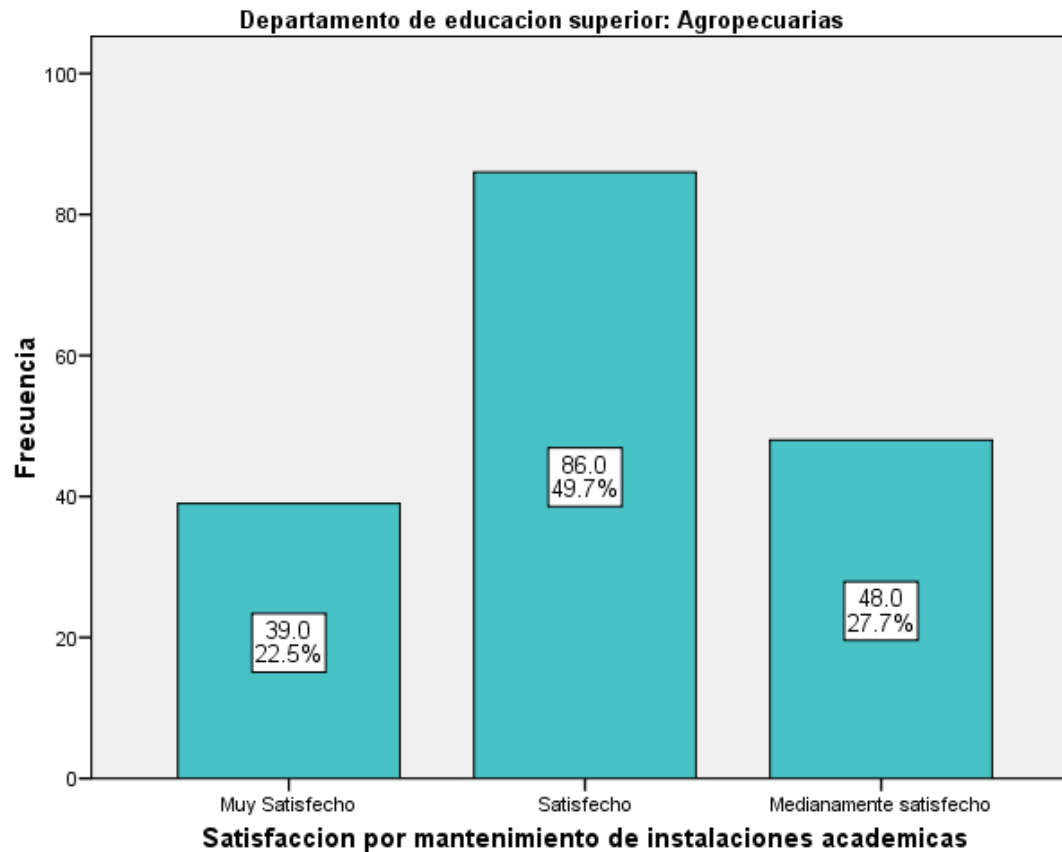
Porcentaje de la situación académica del egresado en cada año de egreso



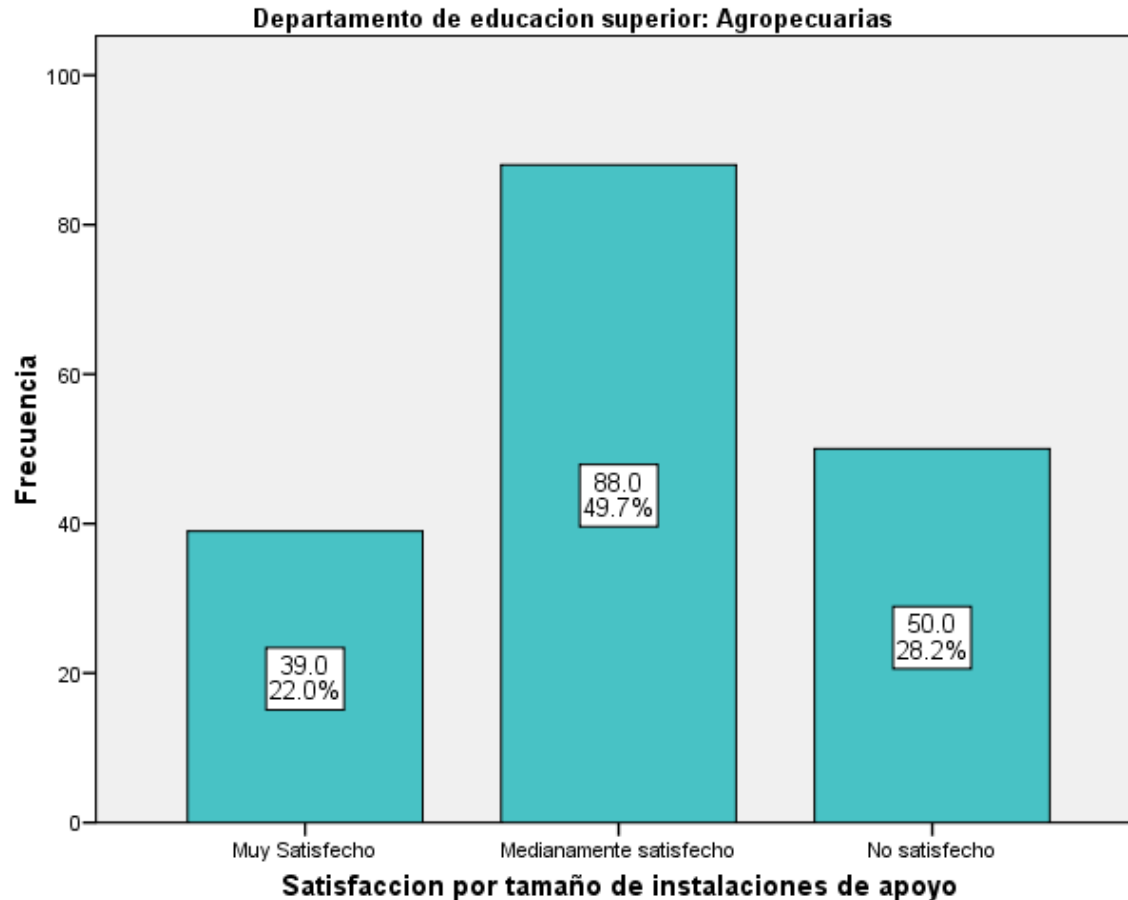
Frecuencia en los grupos de satisfacción por tamaño de instalaciones académicas



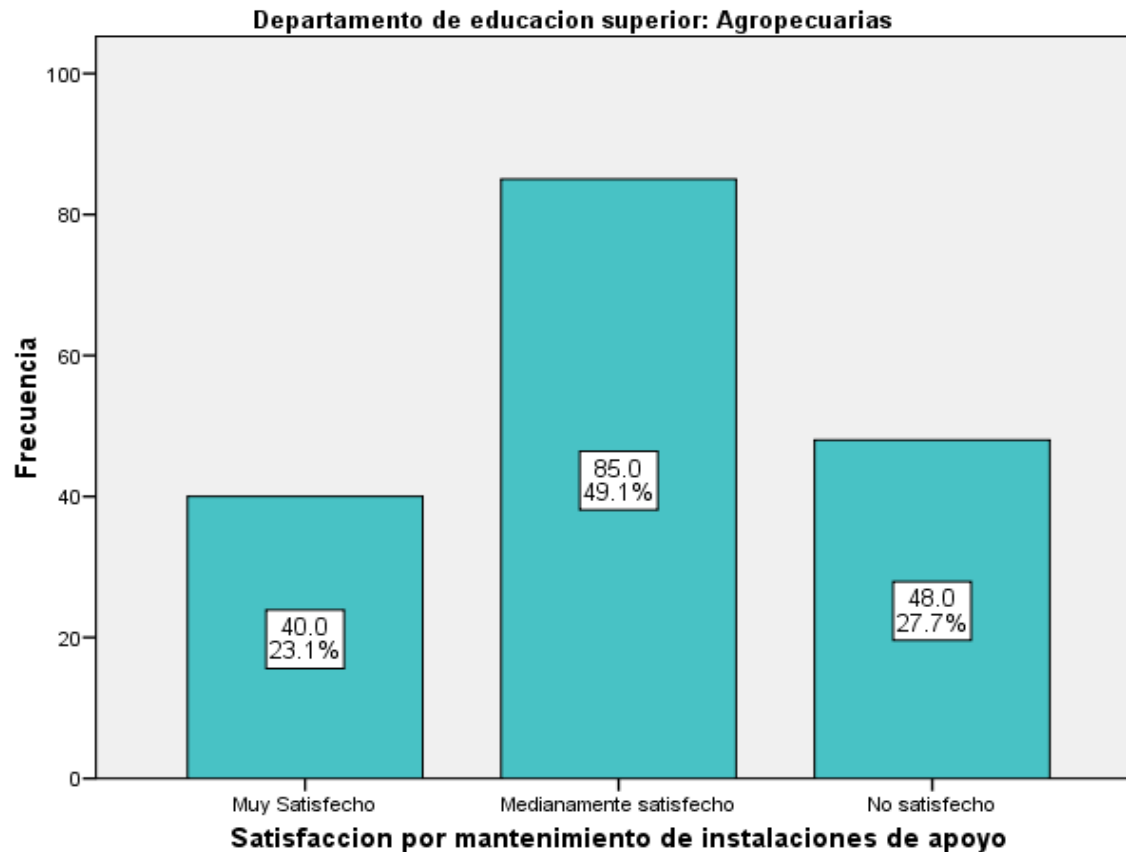
Frecuencia en los grupos de satisfacción por mantenimiento de instalaciones académicas



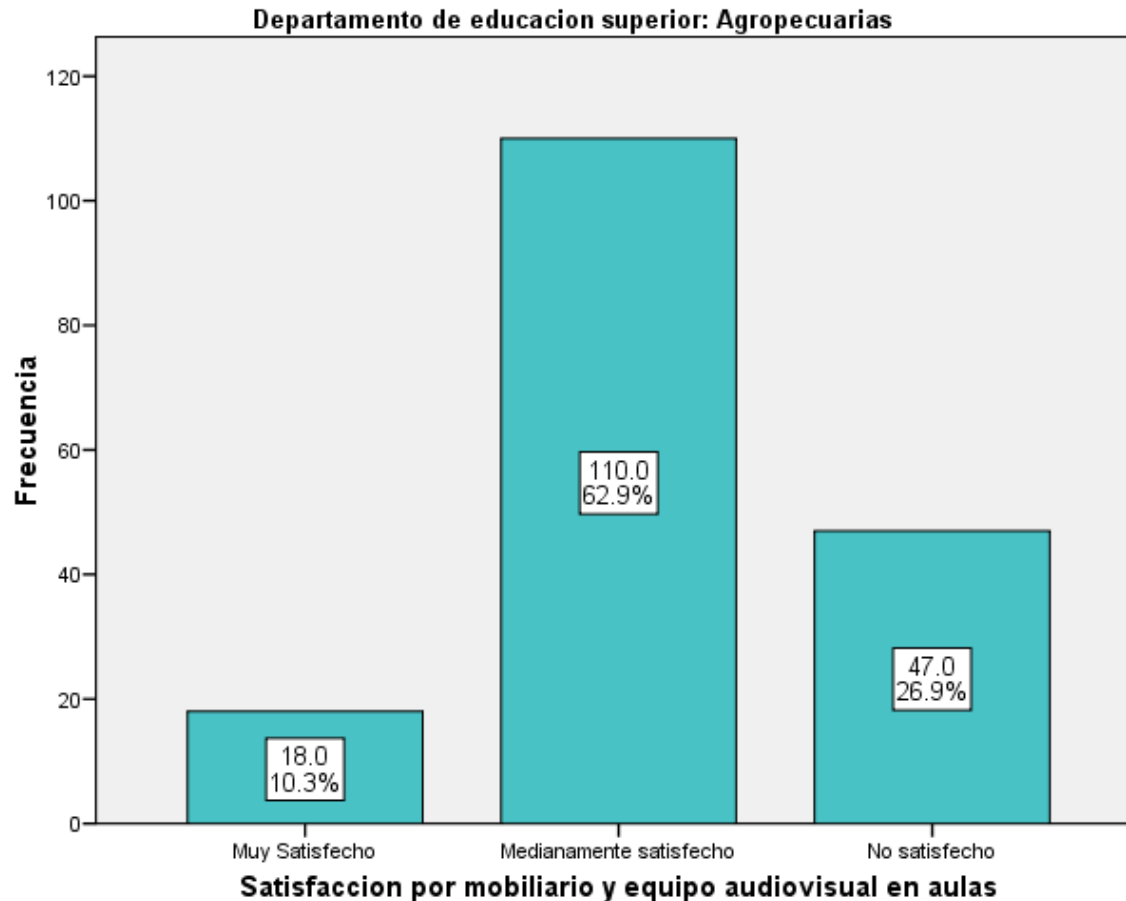
Frecuencia en los grupos de satisfacción por tamaño de instalaciones de apoyo



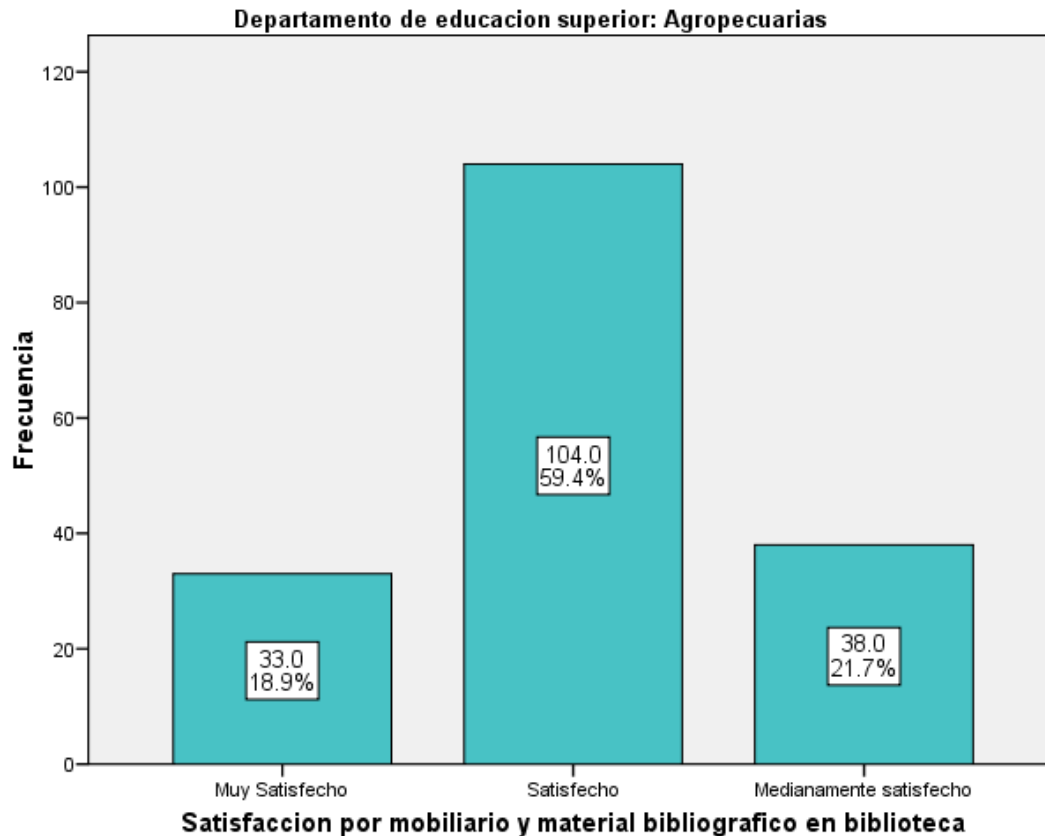
Frecuencia en los grupos de satisfacción por mantenimiento de instalaciones de apoyo



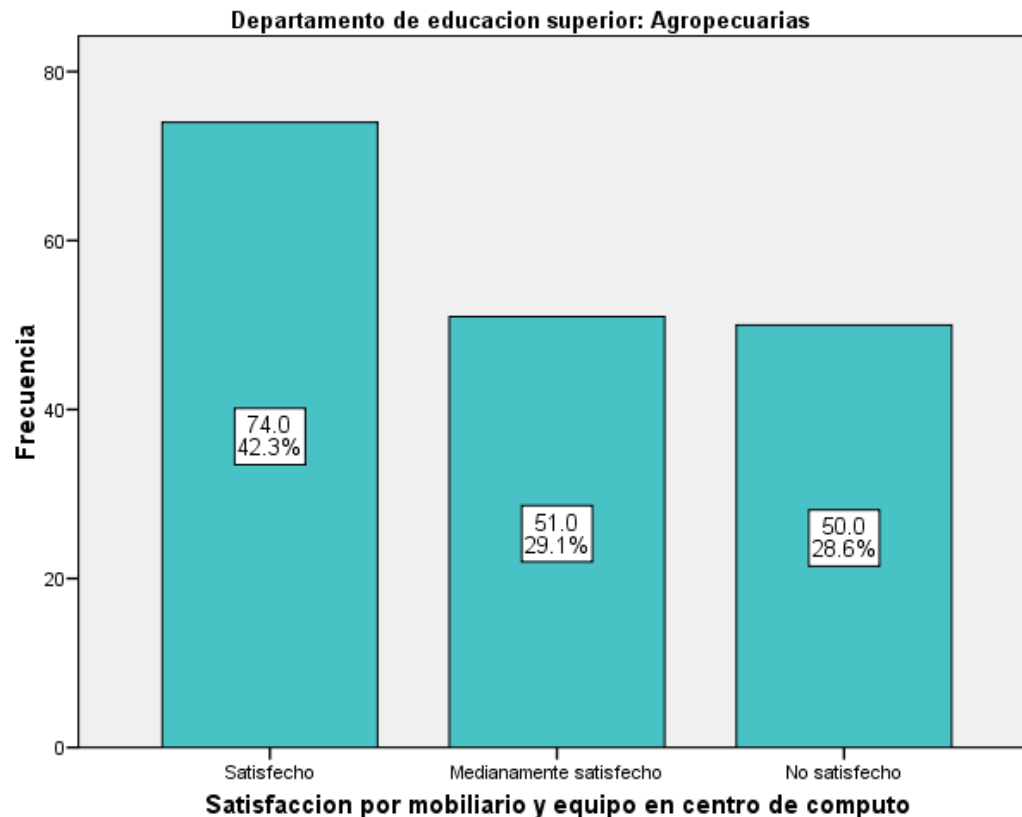
Frecuencia en los grupos de satisfacción por mobiliario y equipo AV en aulas



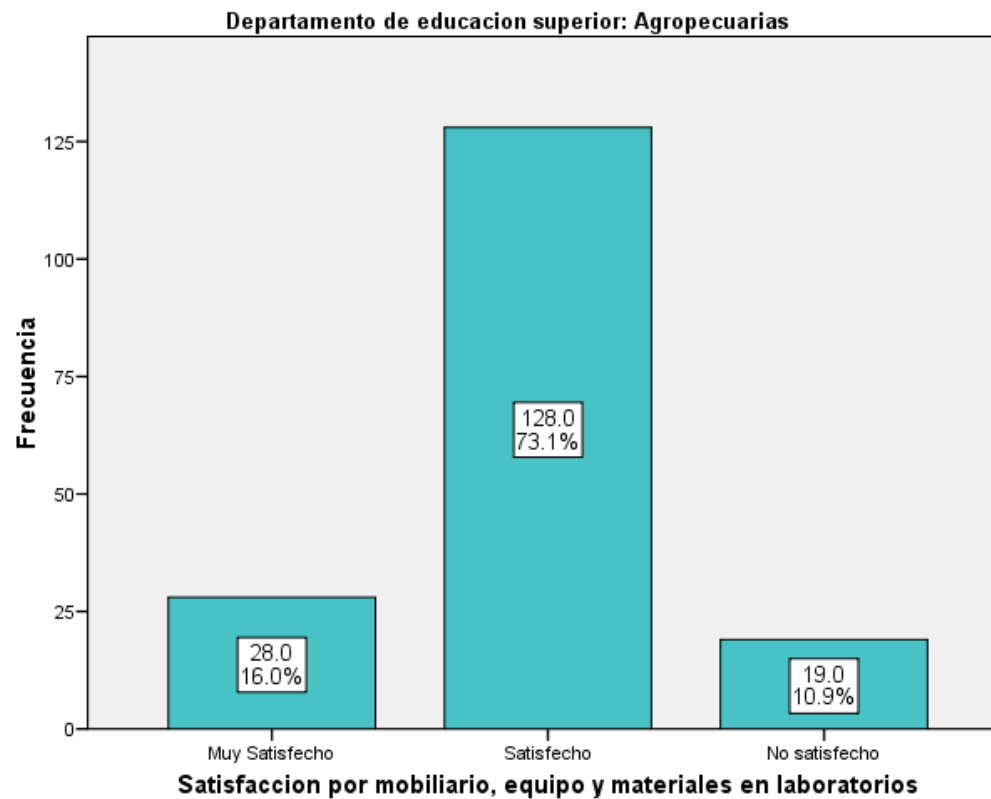
Frecuencia en los grupos de satisfacción por mobiliario y material bibliográfico en biblioteca



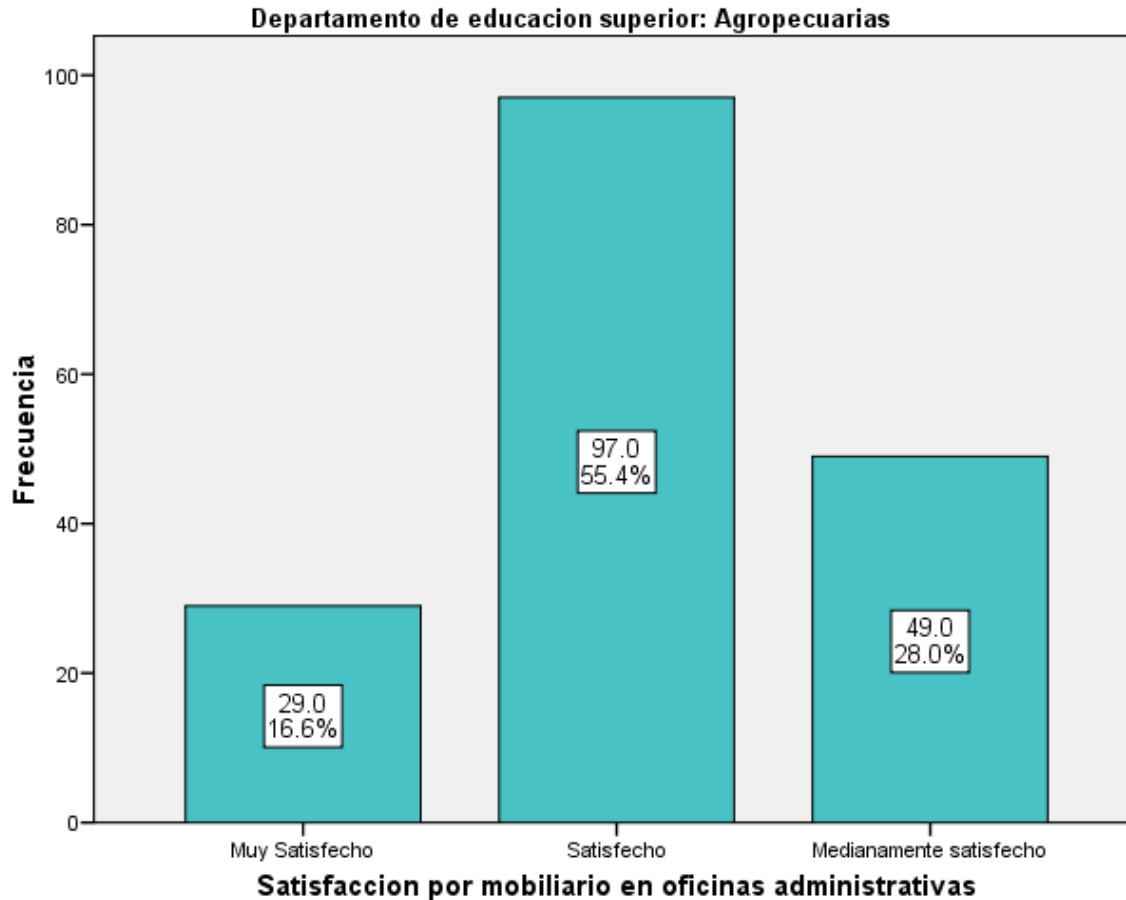
Frecuencia en los grupos de satisfacción por mobiliario y equipo en el centro de computo



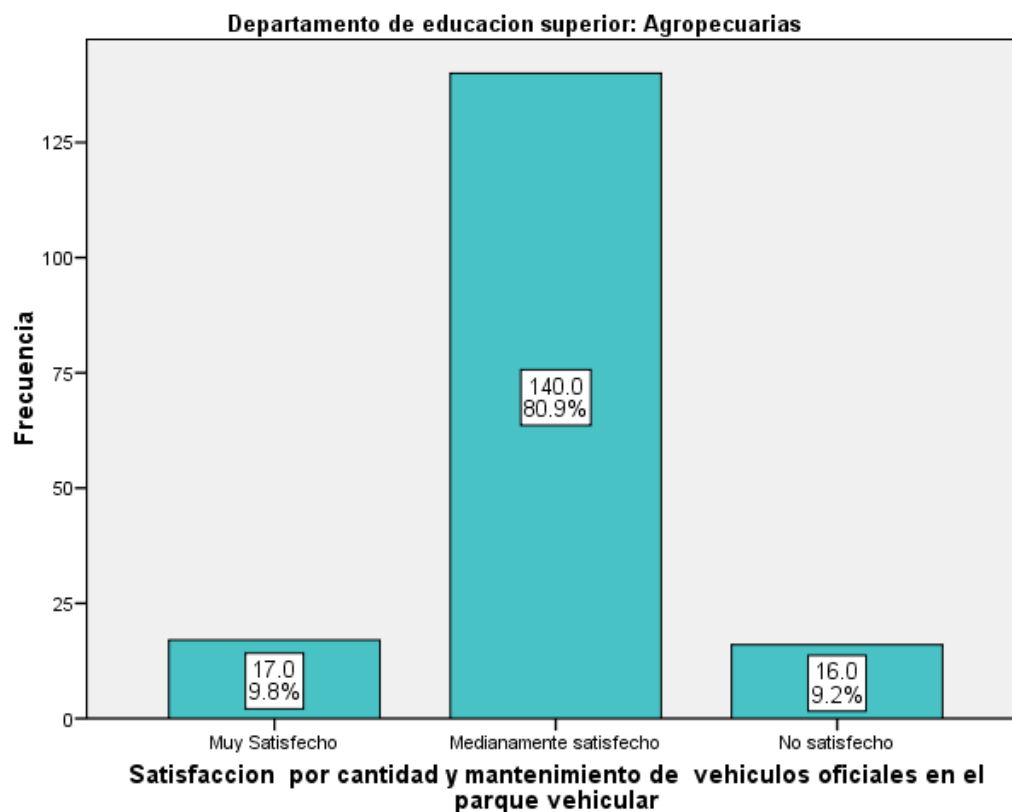
Frecuencia en los grupos de satisfacción por mobiliario, equipo y materiales en el laboratorio



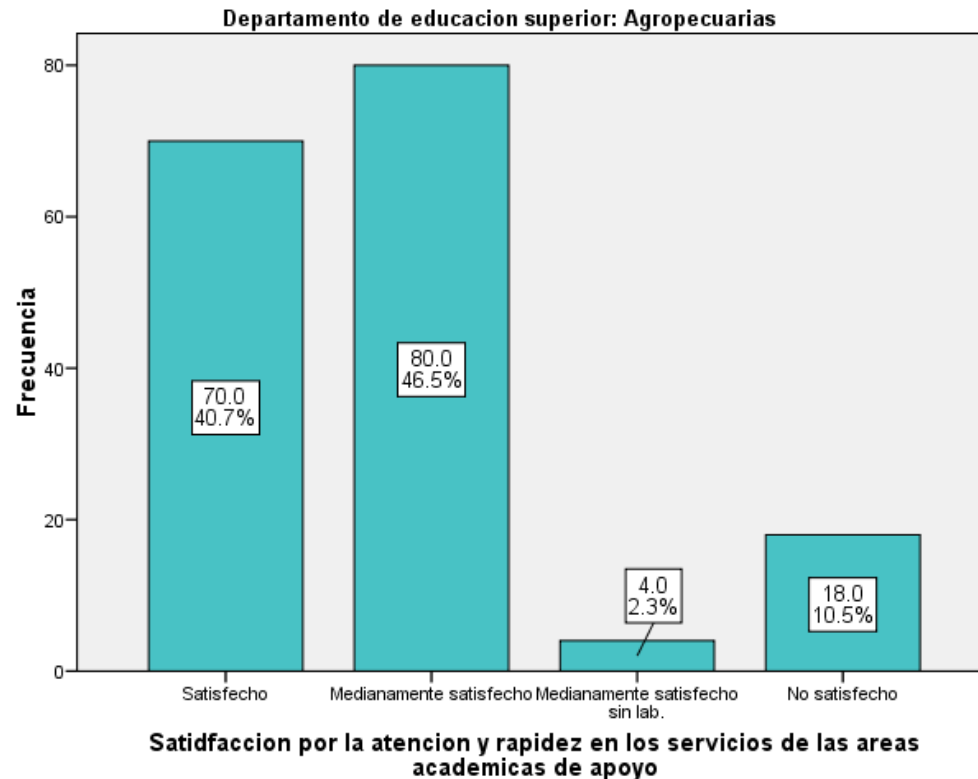
Frecuencia de grupos de satisfacción por mobiliario en oficinas administrativas



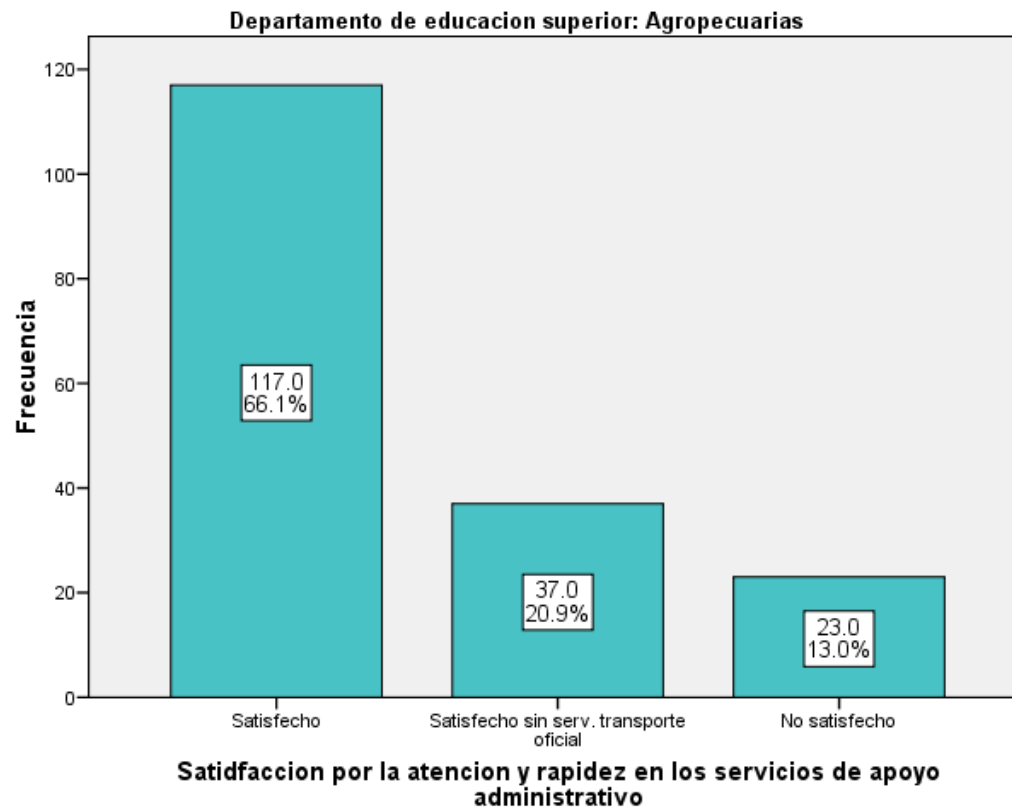
Frecuencia de los grupos de satisfacción por cantidad y mantenimiento de vehículos oficiales en parque vehicular



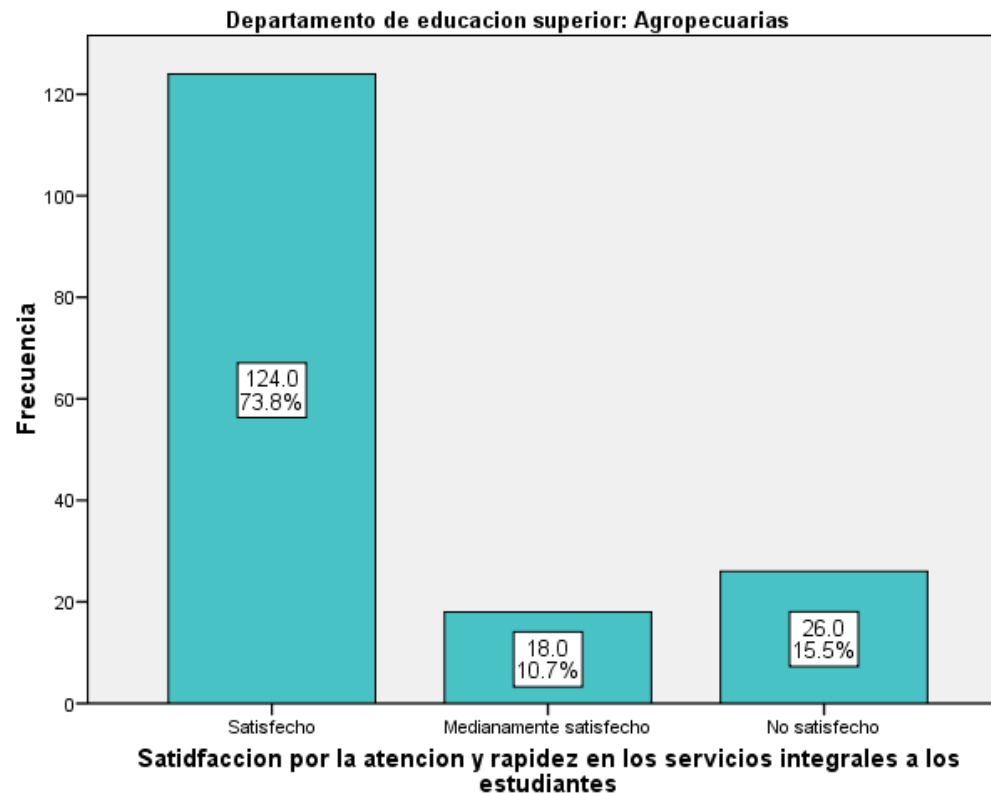
Frecuencia de los grupos de satisfacción por atención y rapidez en los servicios de las aéreas académicas de apoyo



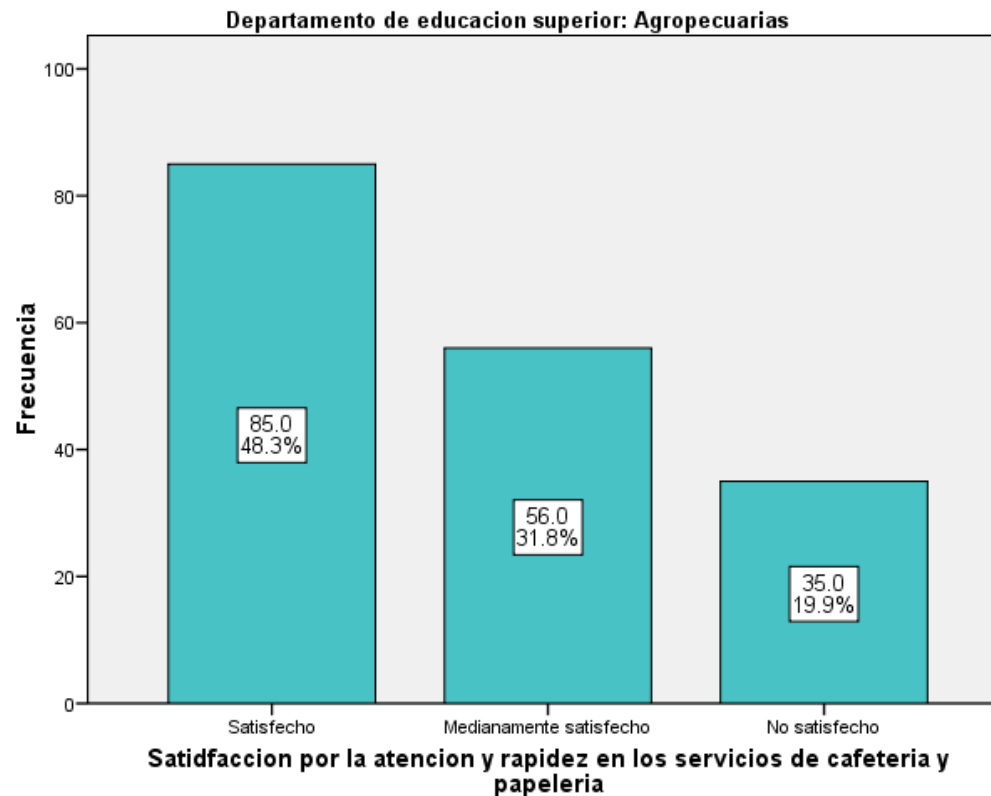
Frecuencia de los grupos de satisfacción por atención y rapidez en los servicios de apoyo administrativo



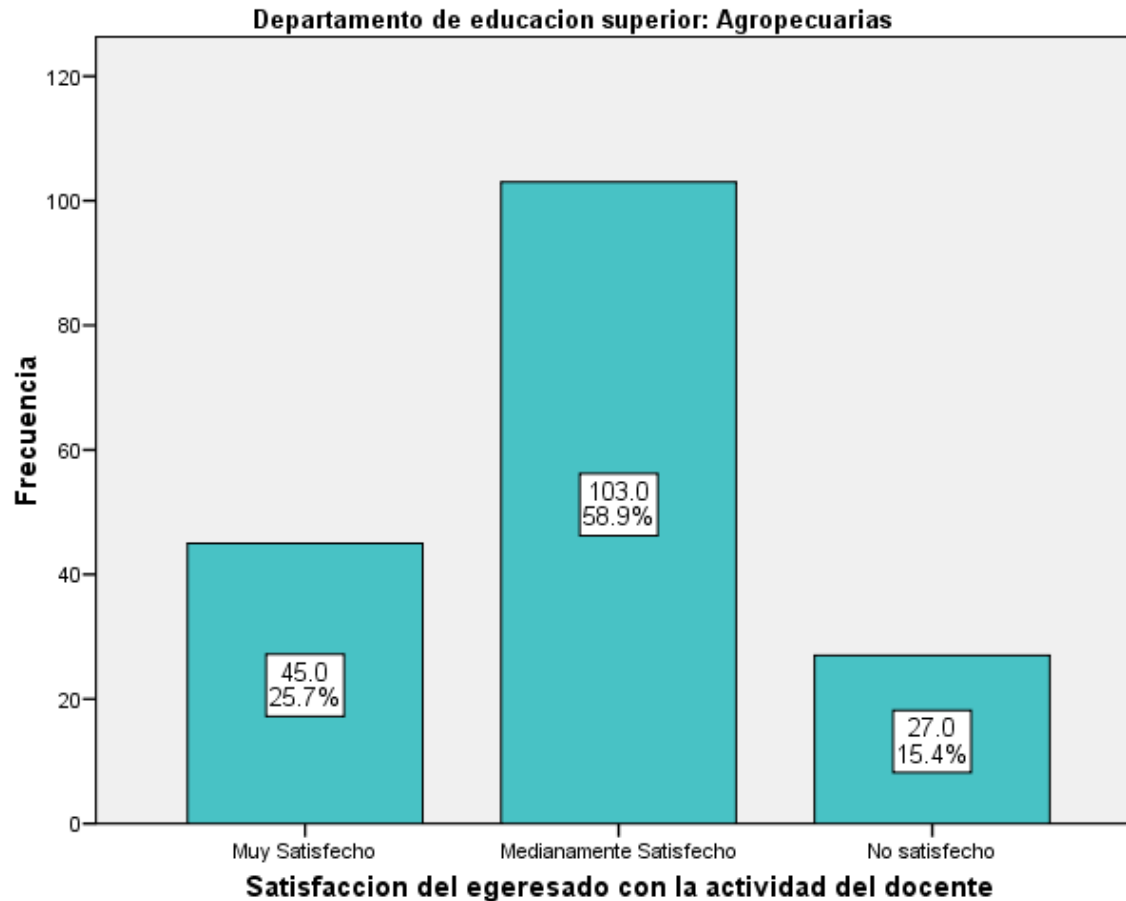
Frecuencia de los grupos de satisfacción por atención y rapidez en los servicios integrales a los estudiantes



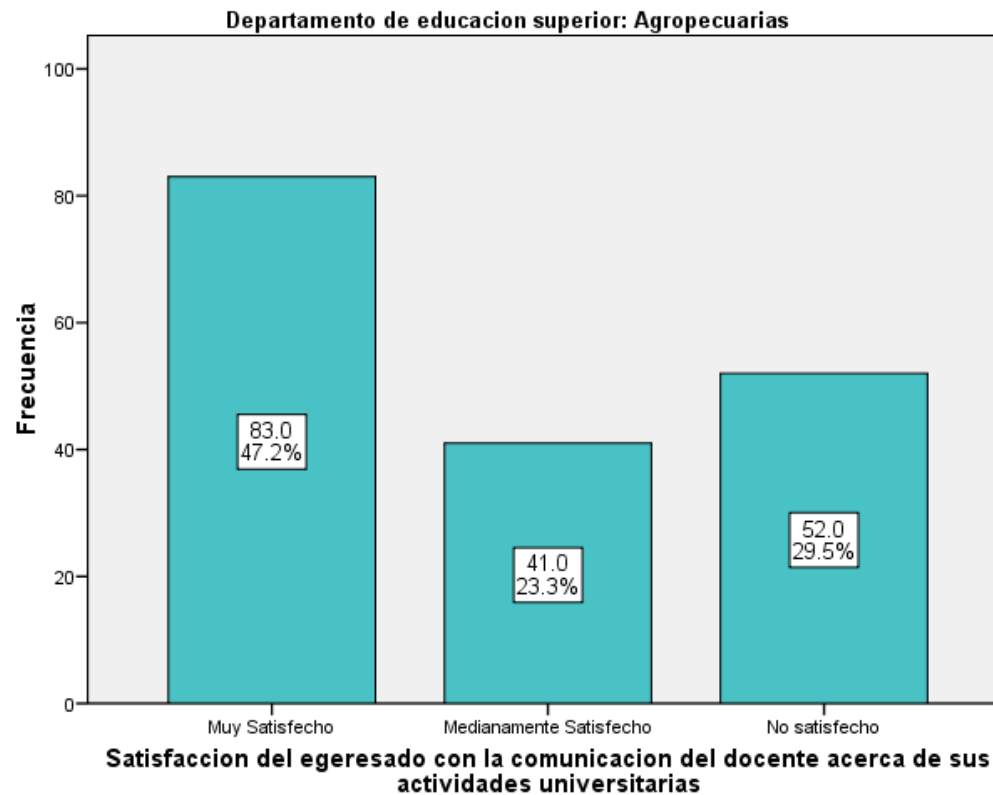
Frecuencia de los grupos de satisfacción por atención y rapidez en los servicios de cafetería y papelería



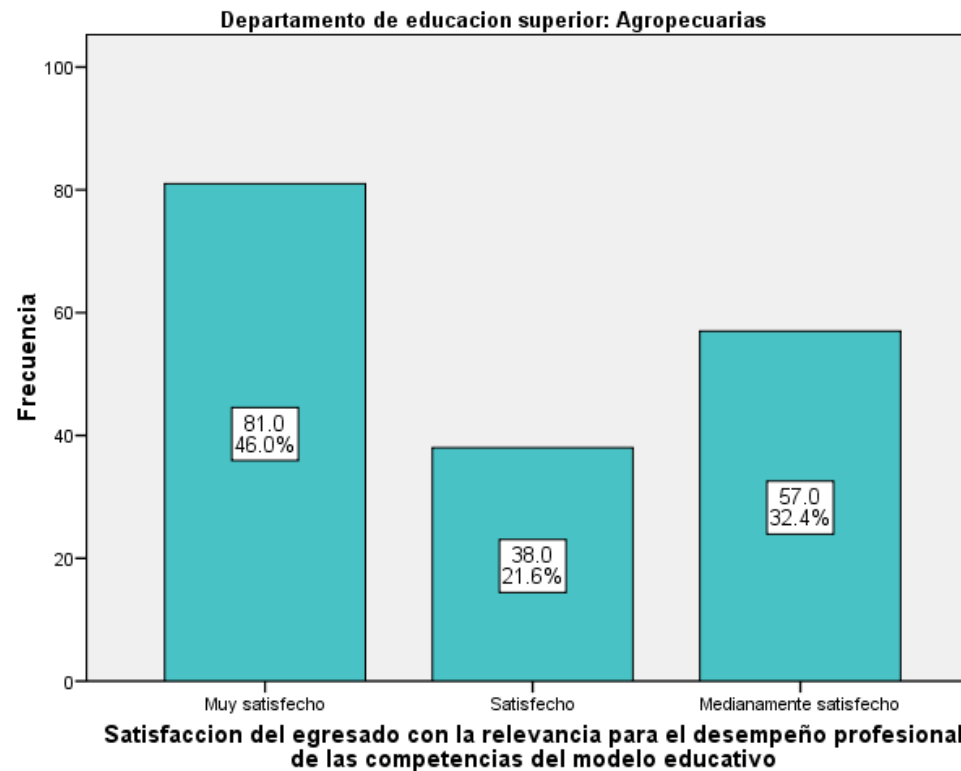
Frecuencia de los grupos de satisfacción por la actividad docente



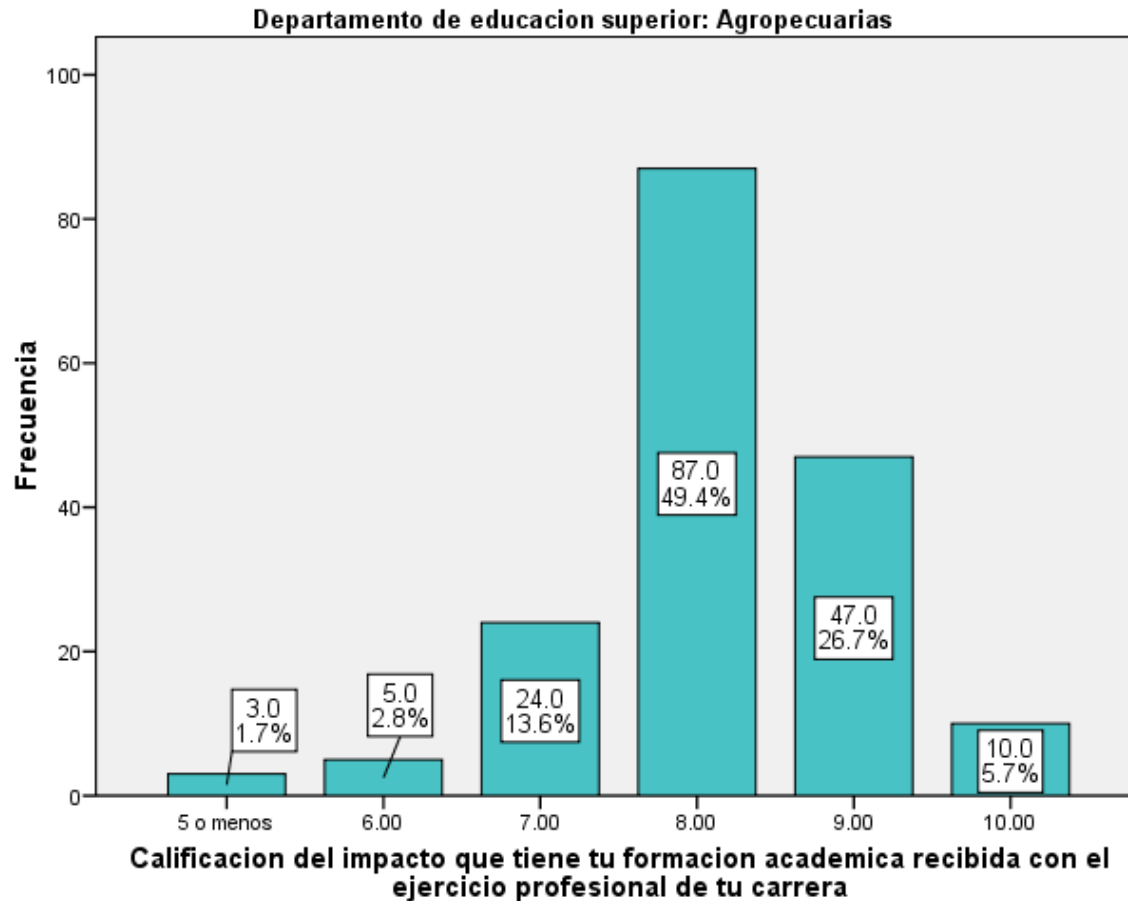
Frecuencia de los grupos de satisfacción por la comunicación del docente acerca de sus actividades universitarias



Frecuencia de los grupos de satisfacción por la relevancia para el desempeño profesional de las competencias del modelo educativo



Impacto de la formación académica en el desempeño profesional



Calificación promedio del impacto y recomendación para cursar licenciaturas en UACH

	Departamento de educación superior = Agropecuarias				
	N	Mínimo	Máximo	Media	Desv. típ.
Calificación del impacto que tiene tu formación académica recibida con el ejercicio profesional de tu carrera	176	2	10	8.10	1.09
Recomendarías cursar una licenciatura que ofrece la UACH a las futuras generaciones de educación media superior.	176	No la recomiendo (1.14 %)	Si la recomiendo (98.86 %)		